



VENTE OCCASION

**burmester 50 sqm**

**95 000 € ttc**

## SPÉCIFICATIONS

MILLÉSIME

1937

LONGUEUR

12.10

LARGEUR

2.65

TIRANT D'EAU

1.85

CABINES

1

SALLES DES BAINS

1

MARQUE MOTEUR

NANNI

HEURES MOTEUR

1000

PUISSANCE

1 X 21 CV

**Général**

---

TYPE	CONSTRUCTEUR	MODELE
voilier	burmester	50 sqm

**Construction / Aménagements**

---

MATÉRIAU COQUE	NB DE CABINES	COUCHETTES	SALLES DE BAIN
Bois	1	3	1

**Mécanique**

---

MOTEUR	NOMBRE DE MOTEURS PUISSANCE (CV)	ANNÉE MOTEUR	HEURES MOTEUR
NANNI	1 x 21	2000	1000
CARBURANT			
Diesel			

**Electricité / Air conditionné**

---

BATTERIE MOTEUR

**Equipements navigation**

---

GPS	PILOTE AUTOMATIQUE	COMPAS DE NAVIGATION	SONDEUR
SPEEDOMETRE	ANCRE		

## **Cuisine / Blanchisserie / Divertissement**

---

RÉFRIGÉRATEUR

## **Équipements de pont**

---

WINCH D'AMARRAGE

PONT EN TECK

## **Voiles**

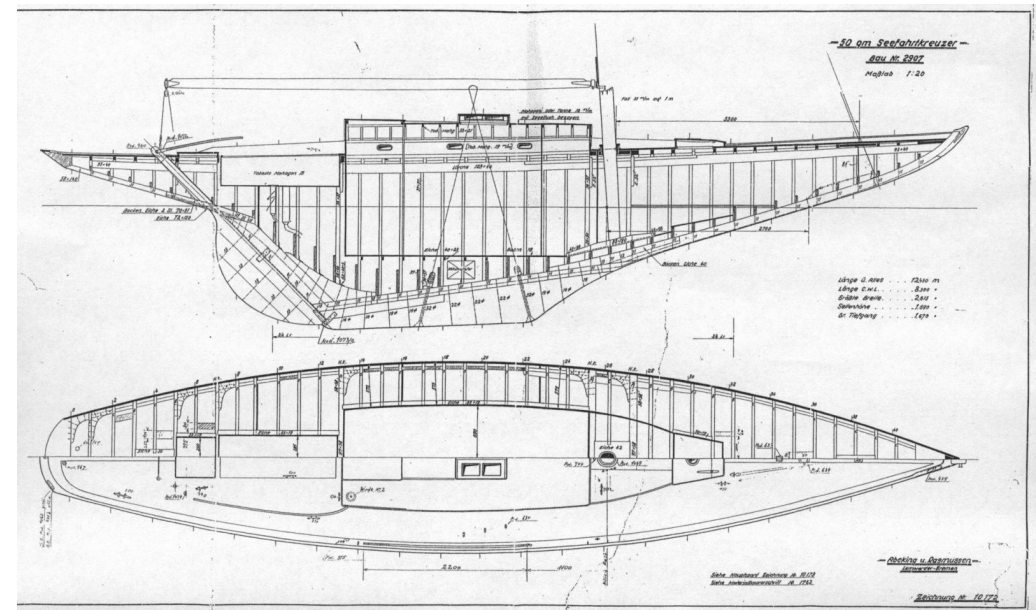
---

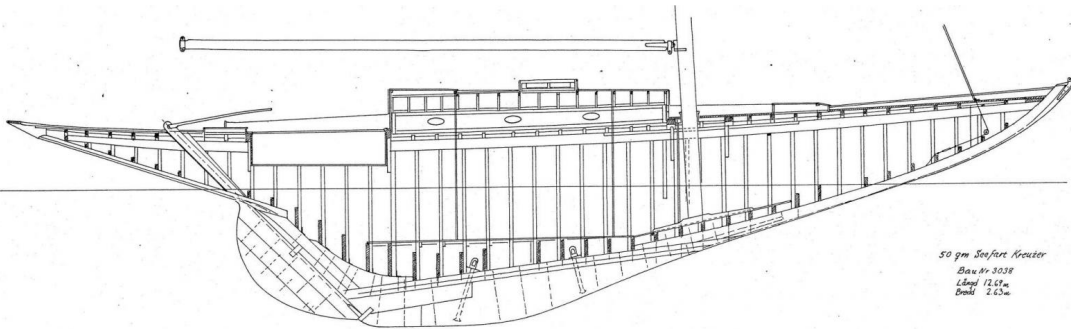
GÉNOIS

GRAND-VOILE

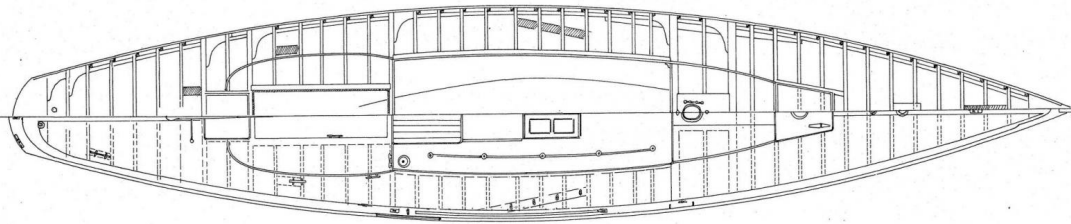








50 qm Seefahrer Kreuzer  
Bau-Nr. 3038  
Länge 12,67m  
Breadt 4,53m

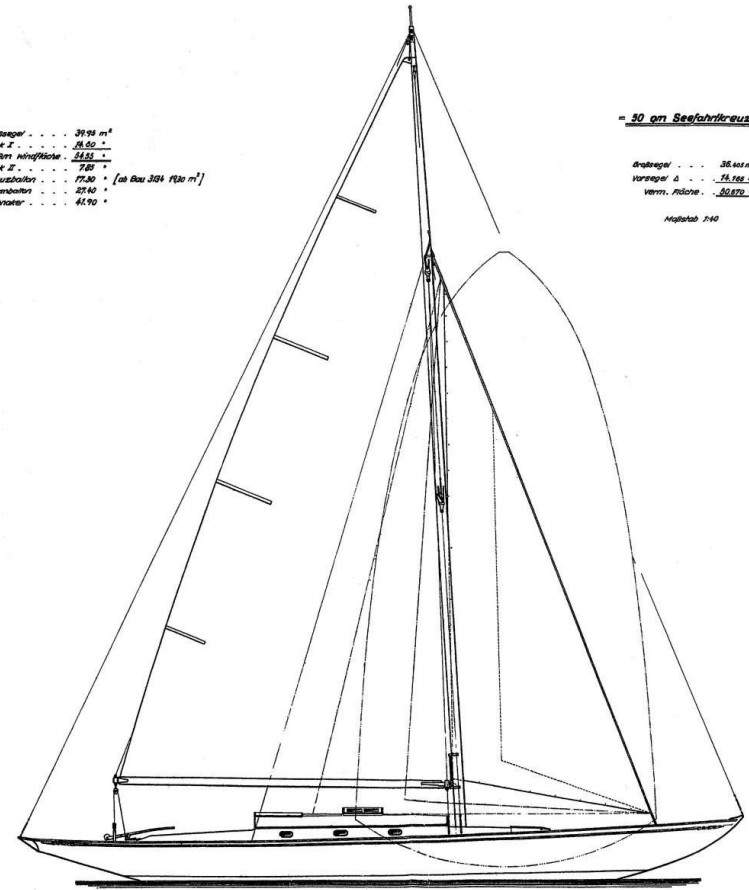


Drahtsegel . . . . . 39,24 m<sup>2</sup>  
 Foot I . . . . . 4,50 \*  
 Am Masthöhe . . . . . 5,83 \*  
 Foot II . . . . . 7,85 \*  
 Spinnakel . . . . . 7,50 \* [ab Bau 304 9,00 m<sup>2</sup>]  
 Abdeckbrett . . . . . 2,740 \*  
 Spinnaker . . . . . 4,190 \*

**50 qm Seefahrerkreuzer**

Drahtsegel . . . . . 38,44 m<sup>2</sup>  
 Masthöhe Δ . . . . . 5,74 m  
 Masthöhe . . . . . 5,070 m

Maßstab 1:40



- **Abeking u. Rasmussen** -  
 Schiffbau - Bremen  
 Zeichnung Nr. 1017A