



VENTE NEUF

eolo 650 day grigia

46 700 € ttc

DESCRIPTION

L'Eolo 650 Day est un bateau à moteur ouvert de 6,50 mètres de long, produit par le chantier naval italien Eolo Marine. C'est un bateau élégant et polyvalent, adapté à une variété d'activités nautiques, y compris la pêche, la croisière et le plaisir en famille.

Bateau utilisé pour les tests et les démonstrations uniquement en eau douce et propulsé par une Honda FB de 100 CV

Disponible pour livraison immédiate à Desenzano

Equipement électronique de navigation:

Ordinateur fixe de bord.

Equipement de pont:

Couleur spéciale, Echelle de bain.

Equipement intérieur:

Prises intérieures 12v.

Divers:

Haut-parleurs, Radio AM/FM.

Sellerie et tauds:

Taud d'hivernage.

SPÉCIFICATIONS

MILLÉSIME

2023

LARGEUR

2.55

CABINES

1

HEURES MOTEUR

27

LONGUEUR

6.50

PASSAGERS

8

MARQUE MOTEUR

Honda BF100ak1lrtu

PUISSANCE

1 X 100 CV

Général

TYPE	CONSTRUCTEUR	MODELE	PASSAGERS
moteur	eolo	650 day grigia	8

LIEU / VISIBLE À

Desenzano del garda barche
bellandi, lago di garda**Dimensions / Performance**

POIDS (T)
1000.00**Construction / Aménagements**

NB DE CABINES	COUCHETTES
1	2

Mécanique

MOTEUR	NOMBRE DE MOTEURS PUISSANCE (CV)	HEURES MOTEUR
Honda BF100ak1lrtu	1 x 100	27

Electricité / Air conditionné

BATTERIE MOTEUR

Equipements navigation

COMPAS DE NAVIGATION

Équipements de pont

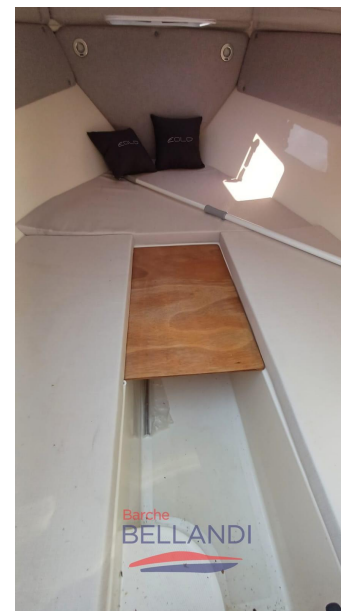
BIMINI

Équipements de sécurité / divers

POMPE DE CALE







EOLO 650 DAY

Barche **BELLANDI**

DATI PROVA

VENTO	1	NODO
MARE	POCO MOSSO	
TEMPERATURA	12	°C
ELICHE 4 PALE DIAMETRO	13,1/4	
PASSO	13	

MATERIALE ALLUMINIO

BENZINA IMBA. 30 LITRI

PERSONE IMBARCATE 2

PRESTAZIONI

VELOCITA' MAX	25	KTS	6.300	GIRI/MOTORE	77L/H
MINIMO PLANATA	11,5	KTS	3.700	GIRI/MOTORE	
TEMPO PLANATA	2"				

DATI MOTORE

HONDA BF100A KI	100	CV
CILINDRATA	1.496	CC
CILINDRI	4	