



VENTE OCCASION

**bayliner 305**

Barche  
**BELLANDI**

**57 900 € ttc**

## DESCRIPTION

Equipement de pont:

Eau sous pression, Douche de cockpit, Plateforme arrière, Onduleur, Guindeau électrique, Echelle de bain.

Divers:

Hi-Fi.

Sellerie et tauds:

Moustiquaires.

## SPÉCIFICATIONS

MILLÉSIME

2006

LARGEUR

3.35

CABINES

2

MARQUE MOTEUR

**Mercruiser 5.0 MPI**  
**Bravo 3**

PUISSANCE

2 X 260 CV

LONGUEUR

9.59

PASSAGERS

12

SALLES DES BAINS

1

HEURES MOTEUR

410

## Général

TYPE	CONSTRUCTEUR	MODELE	PASSAGERS
moteur	bayliner	305	12

LIEU / VISIBLE À

Barche bellandi - desenzano  
del garda, lago di garda

## Dimensions / Performance

VITESSE DE CROISIÈRE (ND)	VITESSE MAX (ND)
16	34

## Construction / Aménagements

MATÉRIAU COQUE	NB DE CABINES	COUCHETTES	SALLES DE BAIN
Vetroresina	2	4	1

## Mécanique

MOTEUR	NOMBRE DE MOTEURS PUISSANCE (CV)	HEURES MOTEUR	PROPULSEUR D'ÉTRAVE
Mercruiser 5.0 MPI Bravo 3	2 x 260	410	

## Electricité / Air conditionné

BATTERIE MOTEUR

### **Equipements navigation**

---

VHF

COMPAS DE NAVIGATION

SONDEUR

SPEEDOMETRE

### **Cuisine / Blanchisserie / Divertissement**

---

RÉFRIGÉRATEUR

### **Équipements de pont**

---

DOUCHE DE PONT

CAPOTE DE DESCENTE

### **Équipements de sécurité / divers**

---

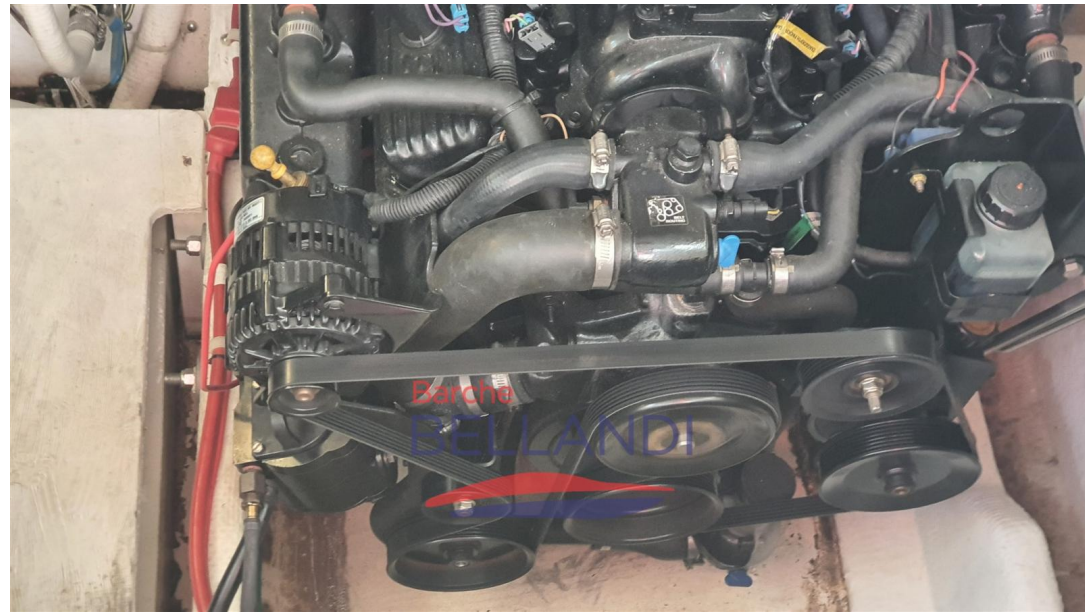
RADEAU DE SURVIE

POMPE DE CALE













## BAYLINER 305 SB

Barche  
**BELLANDI**



### DATI PROVA

VENTO	1	NODI
MARE	CALMO	
TEMPERATURA	9 °C	
ELICA		
PASSO	22	
MATERIALE	INOX	
BENZINA IMBA.	70	LITRI
PERSONE IMBARCATE	2	

### PRESTAZIONI

VELOCITA' MAX		
34 KTS	4200	GIRI/MOTORE
MINIMO PLANATA		
16 KTS	2.800	GIRI/MOTORE
TEMPO PLANATA	6"	

### DATI MOTORE

2 X MCM 5.0 MPI B3	520CV
CILINDRATA	5.000CC
CILINDRI	8