



VENTE OCCASION

fjord 44 open

655 000 € ttc

DESCRIPTION

Ce Fjord 44 Open est un bateau à un seul propriétaire avec très peu d'heures de moteur seulement. Bien spécifié - il est maintenant à vendre et disponible pour visite à Port Adriano / Majorque et proposé à la vente avec livraison immédiate.

Équipement électronique de navigation:

Indicateur d'angle de barre, Commande électrique (EVC + 2 Volvo engines 2,5" display), Compteur de chaîne (Quick), DSC VHF (Simrad VHF RS100), Joystick, Pilote automatique (Simrad AP44 Pilot controller), 2 Lecteur de cartes (Simrad multifunction display NSS evo3-12").

Équipement de pont:

Alarme moteur, Alarme de pompe de cale, Ancre (Lewmar Delta 10kg with 50 m stainless steel anchor chain and hydraulic system), Eau sous pression, Trim hydraulique (Volvo Interceptor System), 6 Batteries (2x90Ah + 4x160Ah AGM), 2 Taquets pliants, Système de vidange, Passavant en teck, Douche de cockpit, Flaps électriques (Volvo Penta BTS (boat trim system)), Garage à annexe (with hydraulic opening), Extincteur(s) fixe(s) (Fire buoy), Indicateurs de flaps, Éclairage de courtoisie, 4 Spots sous-marins, Plateforme arrière (HB hydraulic tender lift), 2 Pompe de cale automatique, Porte latérale (sliding), Cockpit en teck, 2 Prise de quai ((additional shorepower with AC)), Guindeau électrique (with RC on steering post), Echelle de bain, 2 table de cockpit (Foldable with electric pedestal), 2 Filières avec sortie latérale, Corne, T-Top.

Équipement intérieur:

SPÉCIFICATIONS

MILLÉSIME

2019

LARGEUR

4.25

CAPACITÉ DE CARBURANT

900

CABINES

2

MARQUE MOTEUR

Volvo Penta D6-
IPS600

PUISSANCE

2 X 435 CV

LONGUEUR

11.99

TIRANT D'EAU

1.04

PASSAGERS

12

SALLES DES BAINS

1

HEURES MOTEUR

153

Général

TYPE	CONSTRUCTEUR	MODELE	PASSAGERS
moteur	fjord	44 open	12
LIEU / VISIBLE À			
Majorque			

Dimensions / Performance

POIDS (T)	CAPACITÉ RÉSERVOIR (L)	VITESSE DE CROISIÈRE (ND)
9999.99	900	25

Construction / Aménagements

NB DE CABINES	COUCHETTES	SALLES DE BAIN
2	4	1

Mécanique

MOTEUR	NOMBRE DE MOTEURS PUISSANCE (CV)	HEURES MOTEUR	PROPULSION
Volvo Penta D6-IPS600	2 x 435	153	Duoprop
CARBURANT			
Diesel			

Electricité / Air conditionné

BATTERIE MOTEUR

CHARGEUR DE
BATTERIE

Equipements navigation

TRACEUR

PILOTE AUTOMATIQUE

COMPAS DE NAVIGATION

SONDEUR

ANCRE

Cuisine / Blanchisserie / Divertissement

RÉFRIGÉRATEUR

TV

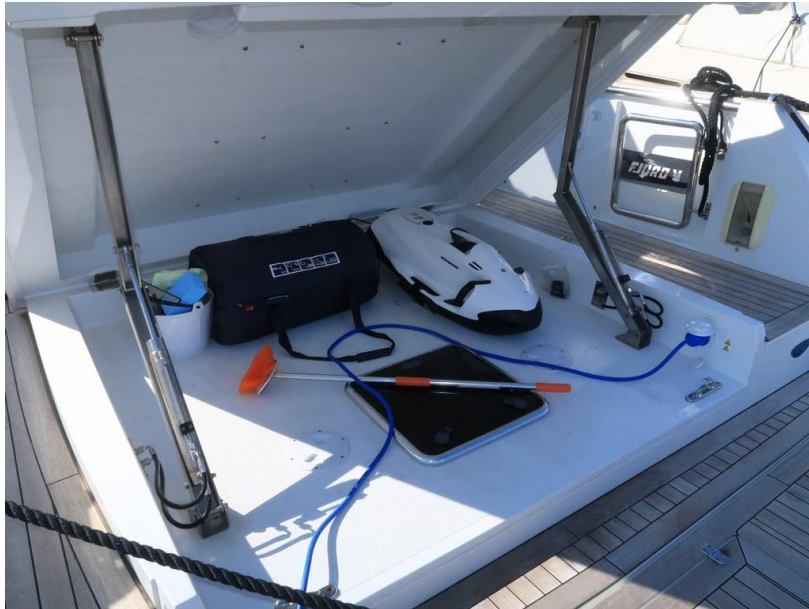
Équipements de pont

DOUCHE DE PONT

Équipements de sécurité / divers

POMPE DE CALE

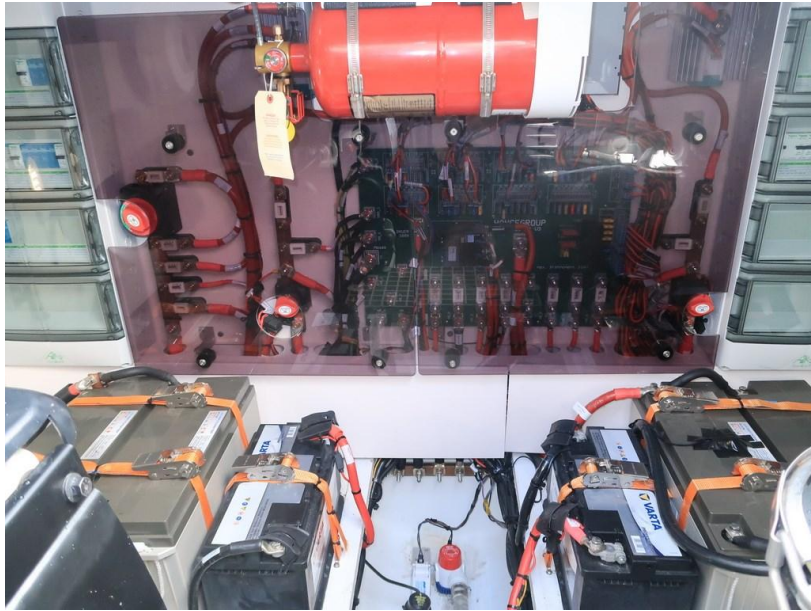












EXTERIOR + INTERIOR LAYOUTS

