



VENTE NEUF

pardo yachts Endurance 72

OCEANIS  
YACHTS  
POWERED BY EXPERIENCE

## DESCRIPTION

La grande nouveauté de Pardo Yachts dans la gamme Endurance : E72

Disposition : Cuisine vers le haut ou vers le bas

61 m<sup>2</sup> d'espace détente à l'arrière avec terrasses latérales ouvertes

Coque optimisée pour les moteurs de propulsion IPS et configurable pour les moteurs hybrides économes en carburant (autonomie d'environ 900 miles).

T-top optimisé avec des lattes, des terrasses latérales hydrauliques et un garage à annexe (jusqu'à 4m).

Équipement électronique de navigation:

AIS, Antenne radar, Commande électrique, Ordinateur fixe de bord, Compteur de chaîne, Joystick, Système de positionnement dynamique, Yacht controller.

Équipement de pont:

Eau sous pression, Passavant en teck, Couleur spéciale, Douche de cockpit, Double barre à roue, Phare de poursuite, Garage à annexe, Éclairage de courtoisie, Spots sous-marins, Passerelle, Plateforme arrière, Pompe de cale automatique, Porte latérale, Porte latérale, Cockpit en teck, Prise de quai, Connexion eau sous pression à quai, Guindeau électrique, Echelle de bain, Selles pour Annexe, Stabilisateurs, table de cockpit, Corne, Pont en teck, Winch, Winch électrique arrière, Winch électrique avant.

Équipement intérieur:

Équipement intérieur complet, Coffre, Coffre à outils, Coffre à vêtements, Coffre à vêtements

## SPÉCIFICATIONS

MILLÉSIME

**2024**

LARGEUR

**5.66**

CAPACITÉ DE CARBURANT

**6000**

CABINES

**4**

MARQUE MOTEUR

**Volvo Penta D**

LONGUEUR

**22.00**

TIRANT D'EAU

**1.70**

PASSAGERS

**20**

SALLES DES BAINS

**1**

PUISSANCE

**2 X 1350 CV**

**Général**

---

TYPE	CONSTRUCTEUR	MODELE	PASSAGERS
moteur	pardo yachts	Endurance 72	20
LIEU / VISIBLE À			
Liguria			

**Dimensions / Performance**

---

POIDS (T)	CAPACITÉ RÉSERVOIR (L)
9999.99	6000

**Construction / Aménagements**

---

NB DE CABINES	COUCHETTES	SALLES DE BAIN
4	8	1

**Mécanique**

---

MOTEUR	NOMBRE DE MOTEURS PUISSANCE (CV)	PROPULSEUR D'ÉTRAVE
Volvo Penta D	2 x 1350	

**Electricité / Air conditionné**

---

BATTERIE MOTEUR	AIR CONDITIONNÉ	CHAUFFAGE
-----------------	-----------------	-----------

### **Equipements navigation**

---

TRACEUR

RADAR

PILOTE AUTOMATIQUE

VHF

COMPAS DE NAVIGATION

SONDEUR

SPEEDOMETRE

### **Cuisine / Blanchisserie / Divertissement**

---

FOUR

MICRO-ONDES

CONGÉLATEUR

RÉFRIGÉRATEUR

TV

### **Équipements de pont**

---

DOUCHE DE PONT

BIMINI

CAPOTE DE DESCENTE

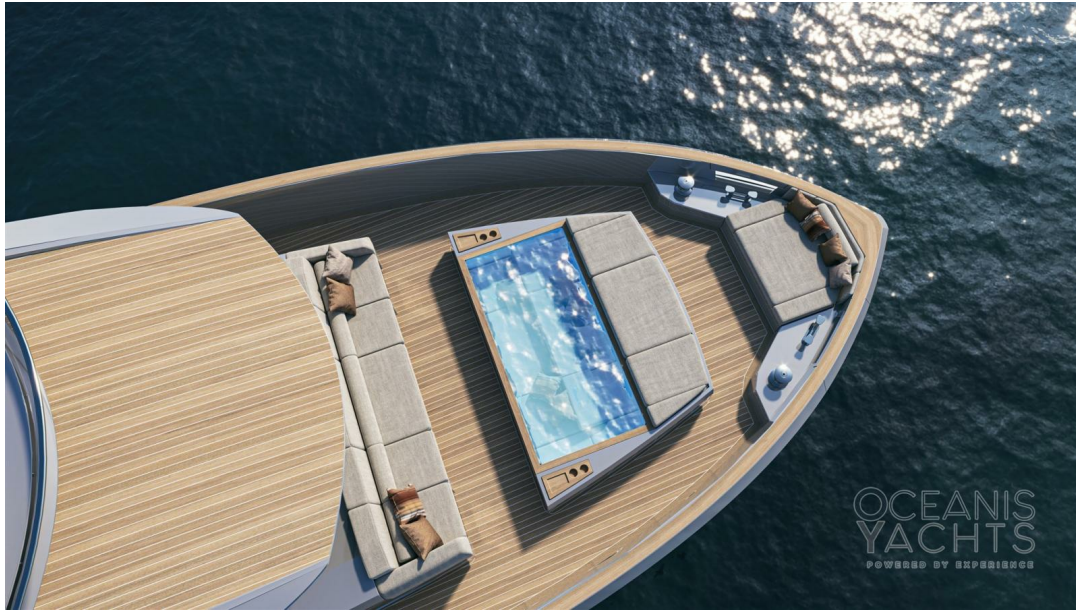
### **Équipements de sécurité / divers**

---

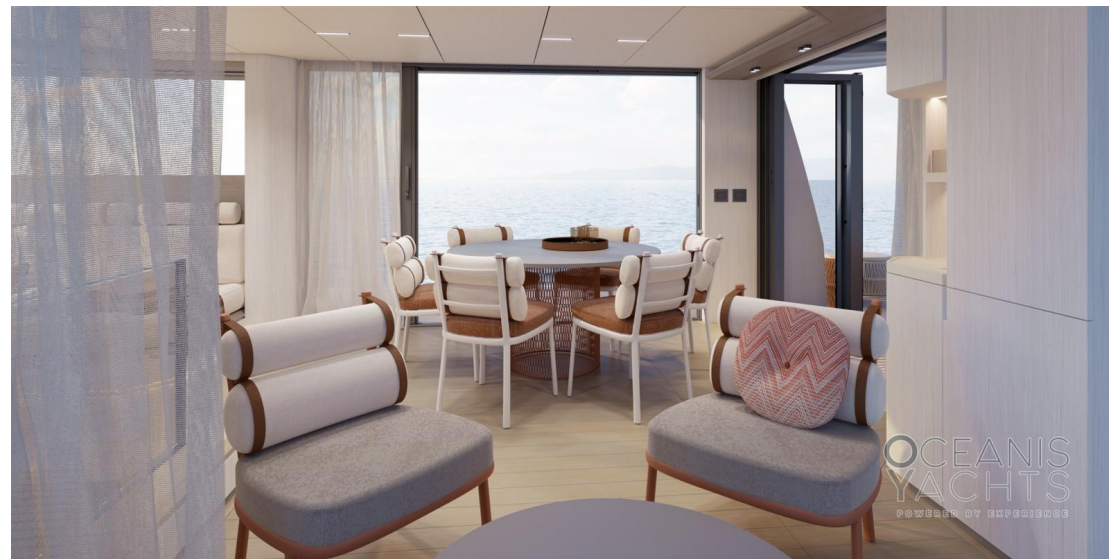
RADEAU DE SURVIE

POMPE DE CALE





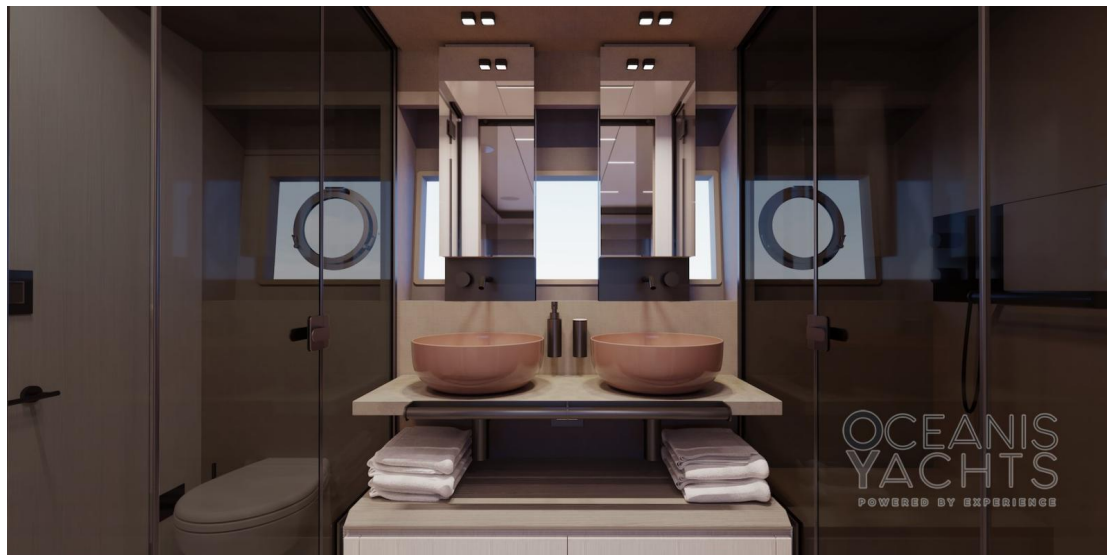


















OCEANIS  
YACHTS  
POWERED BY EXPERIENCE