



VENTE OCCASION

abacus marine Abacus 62

DESCRIPTION

Bateau maintenu en entretien constant, disponible pour tout test.

- Couper les moteurs et l'onduleur ;
- Service complet des groupes électrogènes ;
- Réglage et nettoyage des joints d'essieu ;
- Peinture du compartiment d'entrée de la salle des machines et de la salle de bain marine ;
- Remplacement du réfrigérateur et du congélateur ;
- Révision du système de poudre fixe de 12 kg ;
- Révision du système de climatisation et assainissement ;
- Système d'éclairage interne et passage LED externe ;
- Marin annuel à bord ;
- Polissage annuel ;
- Hull ramené à zéro en 2022 ;
- Révision de l'onduleur 2023 de 220 lignes en navigation ;
- Remplacement des joints d'essieu d'origine, par un raccordement à l'eau de refroidissement en laiton.

Équipement électronique de navigation:

GPS (Deux unités, avant, arrière, interne et fl.)

SPÉCIFICATIONS

MILLÉSIME

2007

LARGEUR

5.00

CAPACITÉ DE CARBURANT

3200

CABINES

3

MARQUE MOTEUR

Caterpillar C18

PUISSANCE

2 X 1014 CV

LONGUEUR

18.66

TIRANT D'EAU

0.88

PASSAGERS

12

SALLES DES BAINS

1

HEURES MOTEUR

970

Général

TYPE	CONSTRUCTEUR	MODELE	PASSAGERS
moteur	abacus marine	Abacus 62	12
LIEU / VISIBLE À			
Polignano, puglia			

Dimensions / Performance

POIDS (T)	CAPACITÉ RÉSERVOIR (L)	VITESSE DE CROISIÈRE (ND)	VITESSE MAX (ND)
9999.99	3200	30	34

Construction / Aménagements

NB DE CABINES	COUCHETTES	SALLES DE BAIN
3	6	1

Mécanique

MOTEUR	NOMBRE DE MOTEURS PUISSANCE (CV)	HEURES MOTEUR
Caterpillar C18	2 x 1014	970

Electricité / Air conditionné

BATTERIE MOTEUR	CHARGEUR DE BATTERIE	AIR CONDITIONNÉ
-----------------	----------------------	-----------------

Equipements navigation

GPS

Cuisine / Blanchisserie / Divertissement

TV

Équipements de pont

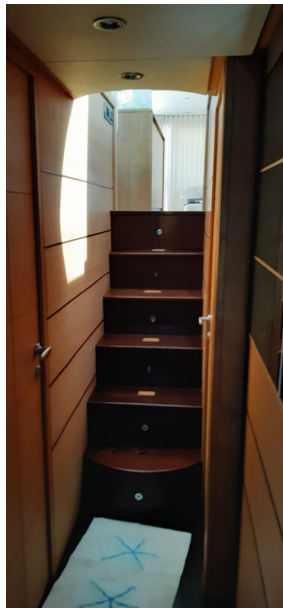
DOUCHE DE PONT

Équipements de sécurité / divers

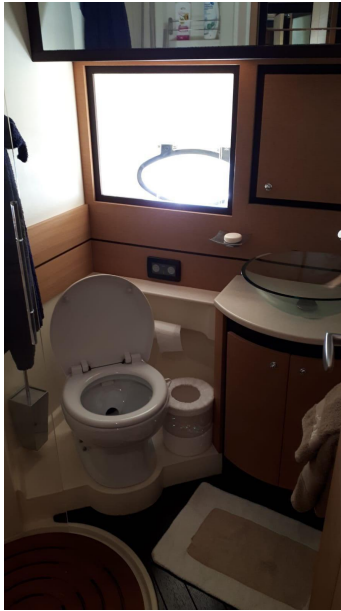
RADEAU DE SURVIE













ABACUS 62¹

