



VENTE OCCASION

princess yachts 52

950 000 € ttc

DESCRIPTION

Princess 52 très bonnes conditions.

Entièrement en option avec gyrostabilisateur

Photo sur demande.

Equipement électronique de navigation:

Indicateur d'angle de barre, Ordinateur fixe de bord, DSC VHF, Plotter GPS.

Equipement de pont:

Eau sous pression, Passerelle, Plateforme arrière, Porte latérale, Cockpit en teck, Prise de quai, Echelle de bain, Stabilisateurs, table de cockpit, Annexe.

Equipement intérieur:

Ballon d'eau chaude, Prises interieures 12v, Prises interieures 220v.

Equipement de confort:

Cuisine.

Sellerie et tauds:

Sellerie complète.

Notes équipement:

Stabilisateur gyroscopique Seakeeper

Intérieur en chêne Rovere brillant, Teck sur le flybridge, Volvo D11 - 725 ch, joystick

Montage innovateur des défenses et des rails de propulsion. Deux moteurs et pilote

SPÉCIFICATIONS

MILLÉSIME

2016

LARGEUR

4.75

CAPACITÉ DE CARBURANT

2364

SALLES DES BAINS

1

HEURES MOTEUR

600

LONGUEUR

16.36

TIRANT D'EAU

1.25

CABINES

3

MARQUE MOTEUR

Volvo Penta D11

PUISSANCE

2 X 725 CV

Général

TYPE	CONSTRUCTEUR	MODELE	LIEU / VISIBLE À
moteur	princess yachts	52	Mar tirreno

Dimensions / Performance

POIDS (T)	CAPACITÉ RÉSERVOIR (L)	VITESSE DE CROISIÈRE (ND)	VITESSE MAX (ND)
9999.99	2364	25	27

Construction / Aménagements

NB DE CABINES	COUCHETTES	SALLES DE BAIN
3	6	1

Mécanique

MOTEUR	NOMBRE DE MOTEURS PUISSANCE (CV)	HEURES MOTEUR	PROPULSION
Volvo Penta D11	2 x 725	600	Veem 5 pale
PROPULSEUR ARRIÈRE	PROPULSEUR D'ÉTRAVE		

Electricité / Air conditionné

BATTERIE MOTEUR	CHARGEUR DE BATTERIE	GÉNÉRATEUR	AIR CONDITIONNÉ
CHAUFFAGE			

Equipements navigation

PILOTE AUTOMATIQUE

VHF

SONDEUR

ANCRE

FLYBRIDGE

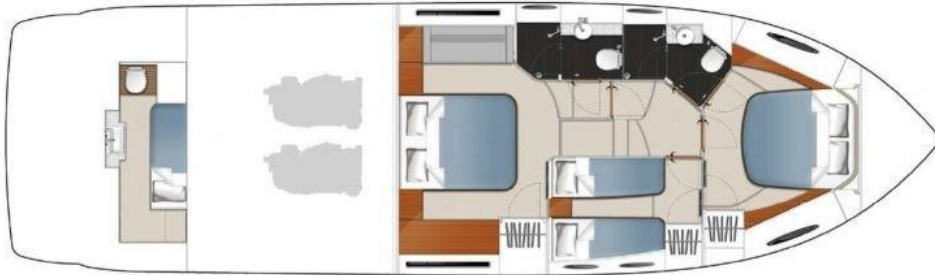
Cuisine / Blanchisserie / Divertissement

TV

Équipements de pont

DOUCHE DE PONT

BIMINI



 INTERNATIONAL YACHTS



 INTERNATIONAL YACHTS



 INTERNATIONAL YACHTS