



VENTE OCCASION

sea ray 480 sedan bridge

220 000 € ttc

## DESCRIPTION

Projet de style Sea Ray classique, mais toujours à jour. L'un des plus beaux flybridges de croisière de l'époque. Intérieur étonnamment spacieux pour un bateau de cette taille.

Portes coulissantes en verre pour l'accès au salon spacieux, petite salle à manger pour le petit-déjeuner et centre de divertissement intégré. Trois cabines au niveau inférieur avec deux salles de bains.

Excellente coque avec toutes les mers. Meubles et tissus d'ameublement d'origine. Climat été/hiver avec des groupes séparés.

Equipement électronique de navigation:

Indicateur d'angle de barre, Commande électrique, Ordinateur fixe de bord.

Equipement de pont:

Alarme moteur, Alarme de pompe de cale, Eau sous pression, 6 Batteries, Douche de cockpit, Phare de poursuite, Flaps hydrauliques, Passerelle, Pompe de cale manuelle, Porte latérale, Prise de quai, Connexion eau sous pression à quai, Guindeau électrique, Echelle de bain.

Equipement intérieur:

Ballon d'eau chaude, Air Conditionné, Dessalinisateur, Prises intérieures 12v, Prises intérieures 220v.

Divers:

Tout sur le site [www.walteryacht.com](#)

## SPÉCIFICATIONS

MILLÉSIME

2001

LARGEUR

4.70

CAPACITÉ DE CARBURANT

900

SALLES DES BAINS

1

PUISSANCE

2 X 670 CV

LONGUEUR

14.70

TIRANT D'EAU

1.10

CABINES

3

MARQUE MOTEUR

CAT

## Général

TYPE	CONSTRUCTEUR	MODELE	LIEU / VISIBLE À
moteur	sea ray	480 sedan bridge	Italia, liguria

## Dimensions / Performance

POIDS (T)	CAPACITÉ RÉSERVOIR (L)	VITESSE DE CROISIÈRE (ND)	VITESSE MAX (ND)
18.50	900	27	30

## Construction / Aménagements

MATÉRIAU COQUE	NB DE CABINES	COUCHETTES	SALLES DE BAIN
Vetroresina	3	6	1

## Mécanique

MOTEUR	NOMBRE DE MOTEURS PUISSANCE (CV)	PROPULSION	CARBURANT
CAT	2 x 670	4 PALE	Diesel
PROPULSEUR D'ÉTRAVE			

## Electricité / Air conditionné

BATTERIE MOTEUR	CHARGEUR DE BATTERIE	GÉNÉRATEUR
-----------------	----------------------	------------

### **Equipements navigation**

---

GPS	PILOTE AUTOMATIQUE	VHF	COMPAS DE NAVIGATION
SONDEUR	SPEEDOMETRE	FLYBRIDGE	

### **Cuisine / Blanchisserie / Divertissement**

---

TV

### **Équipements de pont**

---

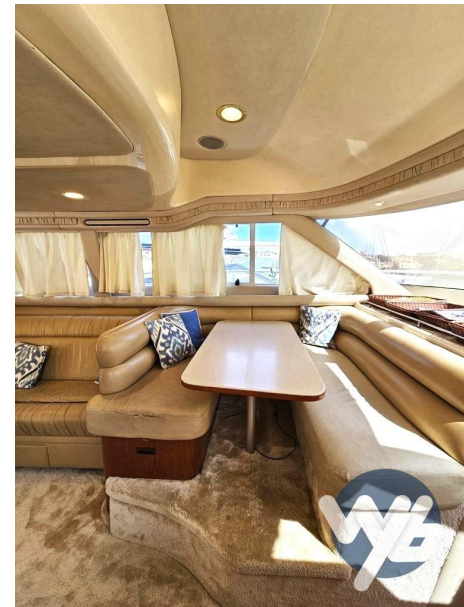
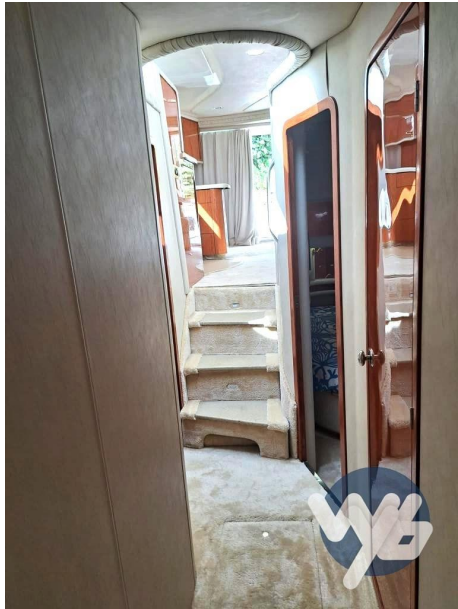
DOUCHE DE PONT

### **Équipements de sécurité / divers**

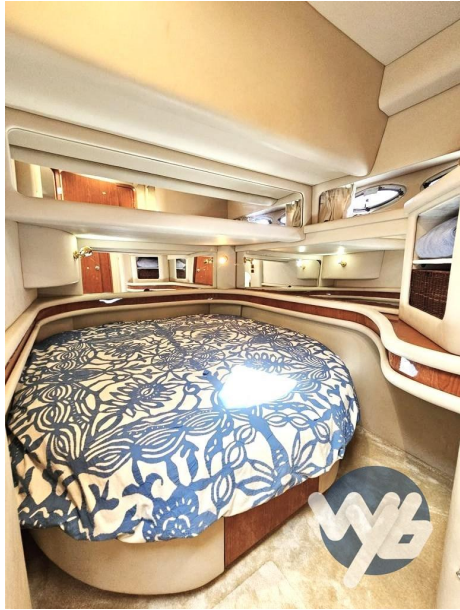
---

POMPE DE CALE

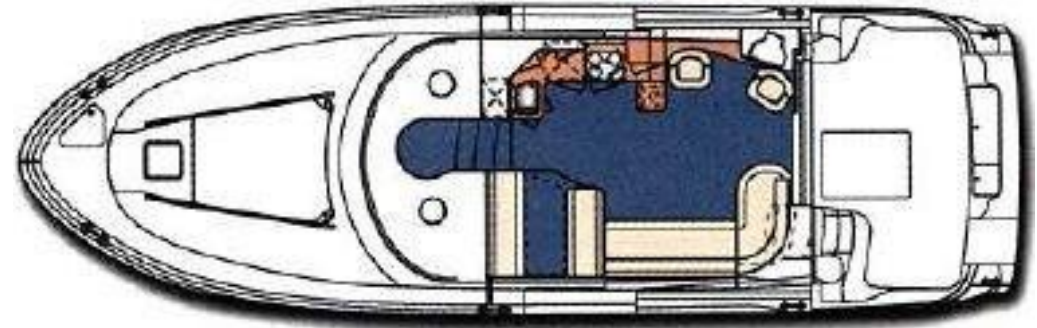






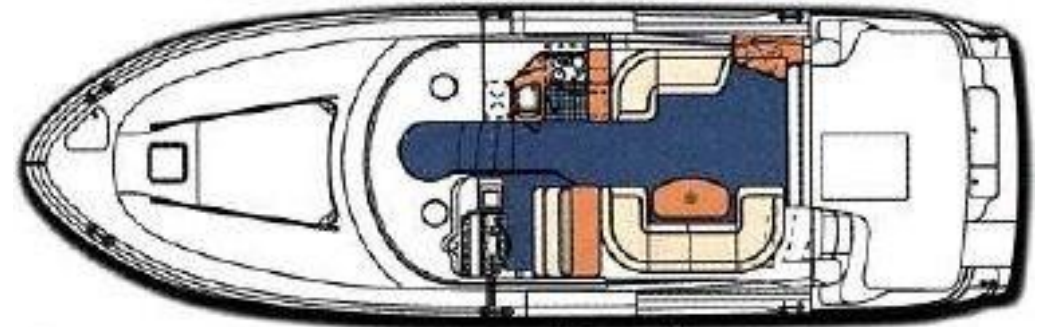






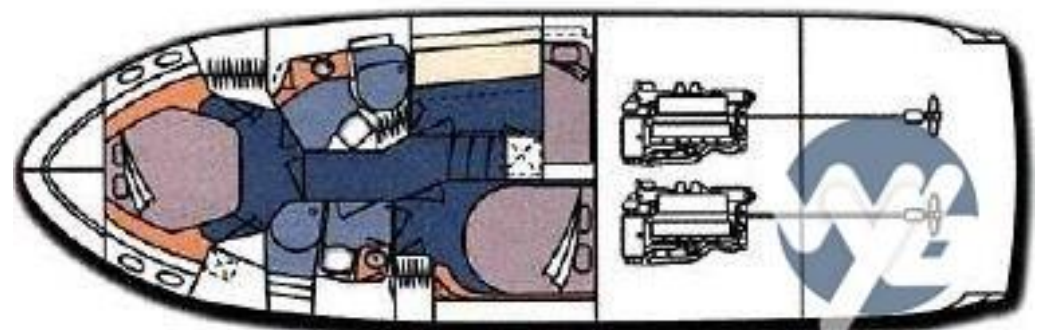
DOMESTIC DECK PLAN

(PLAN A)



INTERNATIONAL DECK PLAN

(PLAN B)



LOWER FLOOR PLAN