



VENTE OCCASION

beneteau Swift trawler 42

225 000 € HT

## DESCRIPTION

SWIFT TRAWLER 42, 2009, VOLVO D4, 2 x 300 cv (1128 h), Propulseur d'étrave, 1 cabine avant propriétaire, 1 cabine invités : lit double et 1 lit simple superposé (démontable), 2 cabinets de toilettes et douche, Planchers stratifiés, Selleries carré tissu Altra Chanvre, Table de carré convertible en couchette double, Cockpit latté teck, Cagnards de flying bridge dans les filières (2023), Guindeau électrique - LEWMAR, Commandes guindeau à pied, aux postes de fly et de timonerie, Bimini flying bridge, Sellerie flying bridge, Housse de siège flying bridge, Tauds de fermeture arrière complète du cockpit, Taud extérieur de timonerie, Pilote automatique in board Raymarine ST6002, Anémomètre Raymarine ST 40, GPS / lecteur de carte au poste de timonerie - RAYMARINE E120, GPS / lecteur de carte au poste de flying bridge - RAYMARINE E80, Cartographie électronique Europe, Radar avec radôme sur support de mât - RAYMARINE, AIS class B (transpondeur) - SIMRAD 50 , VHF ASN double poste - RAYMARINE RAY240E, Radio-CD-AUX-USB + HP, Hauts-parleurs cockpit (radio CD), Télévision dans le carré & antenne TV Glomex, Unité réfrigérante 12 V porte frontale, Chauffe-eau 220 V + échangeur, Eau chaude et froide sous pression, Gazinière 3 feux + four, Prise de quai 220 V + chargeur de batteries - Cristec 40A, Prises intérieures 220 V, Chauffage à air pulsé WEBASTO (2 unités), Réservoir rigide eaux noires, WC électrique (salle d'eau propriétaire), Douchette de cockpit eau chaude / eau froide, Radeau de survie 6 personnes Type 2, Mouillage principal ancre Kobra 25kg + 90m de chaine (2017), Coupe orins (2017), Amarres et défenses, Bateau de propriétaire, jamais loué, Visible Bretagne Sud, Pour plus d'informations ou pour fixer un rendez-vous de visite, contact : Jean-Baptiste

## SPÉCIFICATIONS

MILLÉSIME

2009

LARGEUR

4.17

CABINES

2

HEURES MOTEUR

1128

LONGUEUR

13.60

CAPACITÉ DE CARBURANT

1500

MARQUE MOTEUR

VOLVO D4

PUISSANCE

0 X 2 X 300 CV

**Général**

---

TYPE	CONSTRUCTEUR	MODELE	LIEU / VISIBLE À
moteur	beneteau	Swift trawler 42	Bretagne sud

**Dimensions / Performance**

---

POIDS (T)	CAPACITÉ RÉSERVOIR (L)
9999.99	1500

**Construction / Aménagements**

---

MATÉRIAU COQUE	COULEUR COQUE	NB DE CABINES
Polyester	Blanc	2

**Mécanique**

---

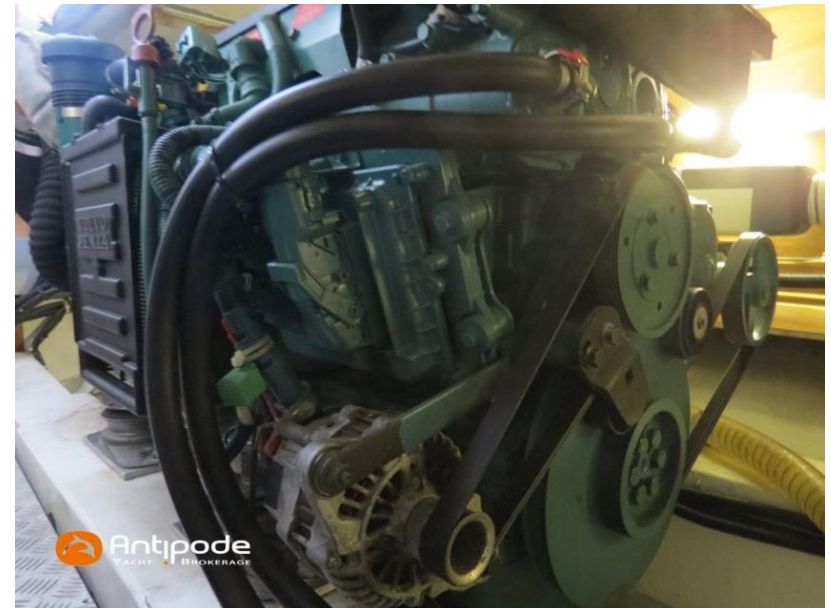
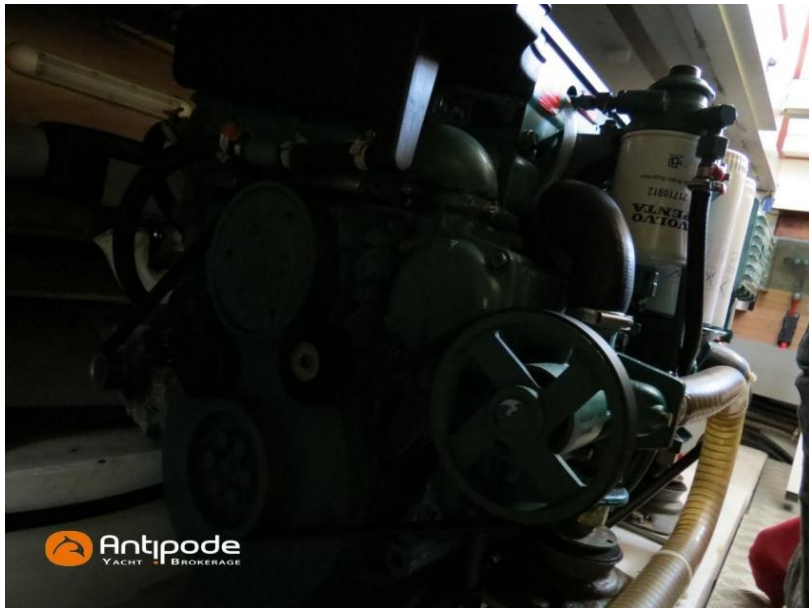
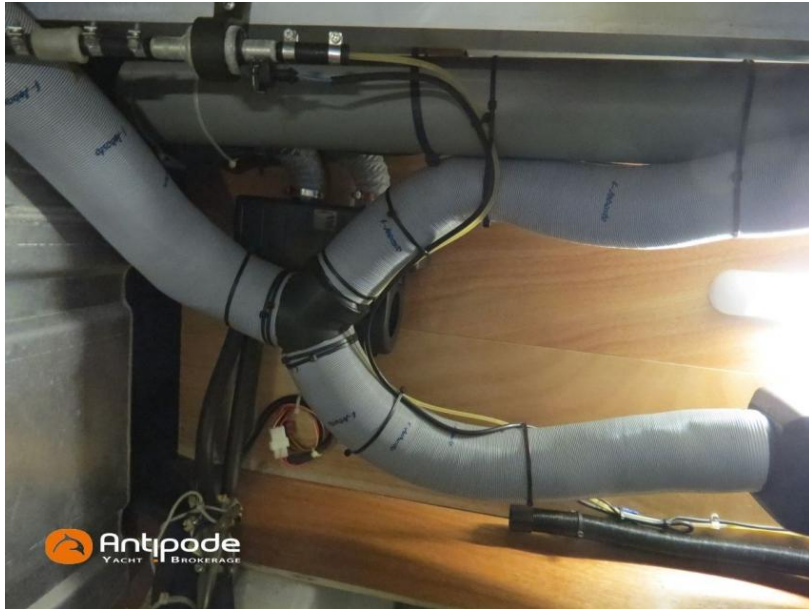
MOTEUR	NOMBRE DE MOTEURS PUISSANCE (CV)	HEURES MOTEUR	PROPULSION
VOLVO D4	0 x 2 x 300	1128	Ligne d'arbre



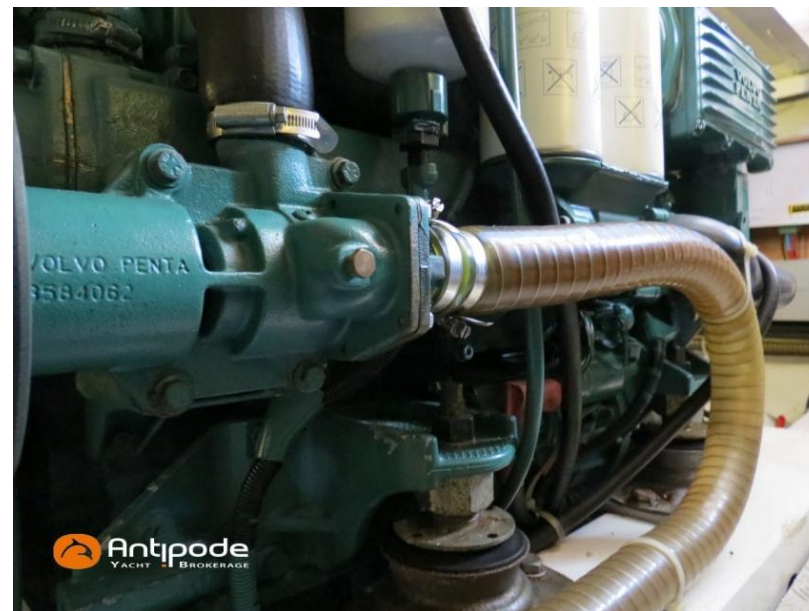












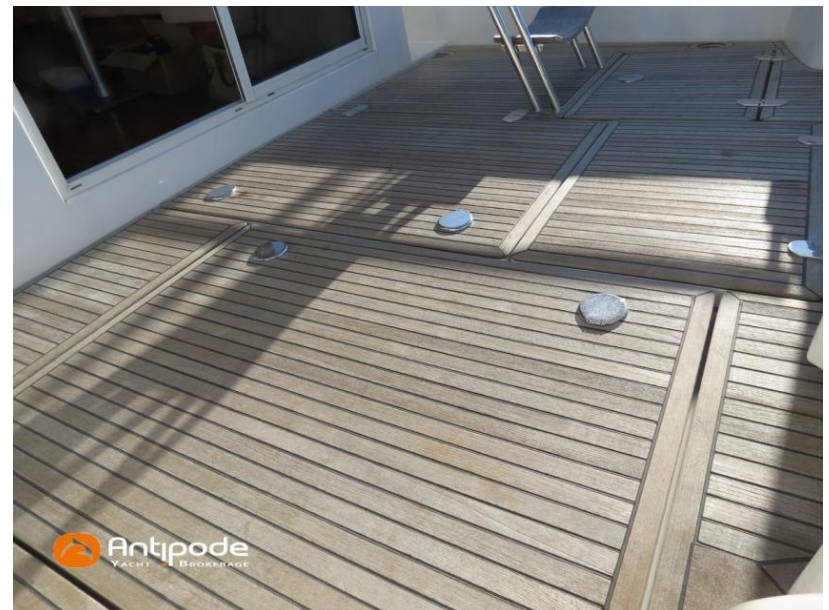
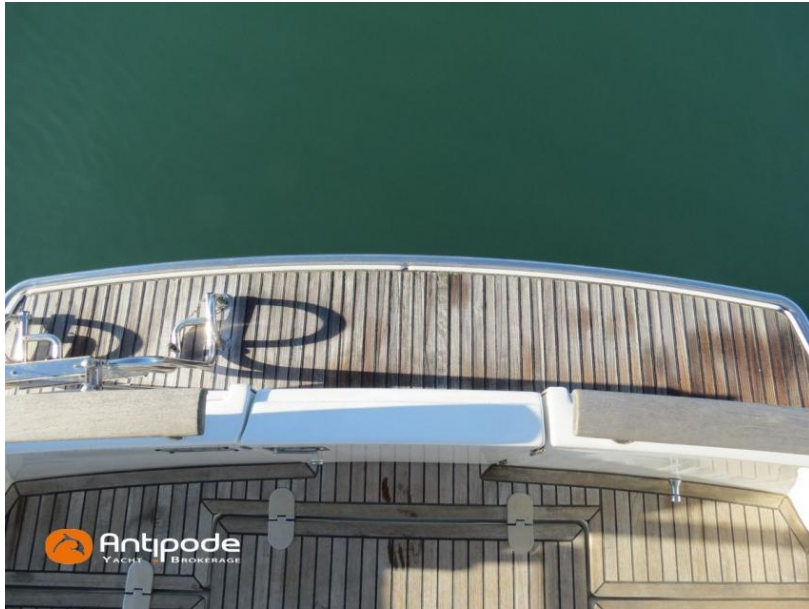












FR-BEYD4205G809

