



VENTE OCCASION

dehler Dehlya 25

15 500 € ttc

## DESCRIPTION

Bateau historique de l'industrie navale allemande du passé

Ce bateau est une occasion rare d'avoir un bateau conservé presque dans son état d'origine, vraiment en bon état difficile à trouver

Le bateau provient d'un lac bavarois, conservé dans un hangar lorsqu'il n'est pas utilisé

Arbre pliant

Chariot de route avec selle DEHLER d'origine, pneus neufs, crochet et diabolin.  
Nouveaux freins

Chariot coulissant

Tirant d'eau 0,45 / 1,40 m

Equipement électronique de navigation:

Radio VHF (portatile/portable), Anémomètre/Girouette (WINDEX).

Equipement de pont:

Ancre (10 Kg + 1 x Reserv), remorque, Panneau solaire (380 W), Echelle de bain, table de cockpit, Corne, Winch (x2).

Equipement intérieur:

Toilettes chimiques.

Equipement de sécurité:

## SPÉCIFICATIONS

MILLÉSIME

1991

LARGEUR

2.50

CAPACITÉ DE CARBURANT

10

MARQUE MOTEUR

Yanmar

LONGUEUR

7.60

TIRANT D'EAU

0.45

CABINES

1

PUISSANCE

1 X 8 CV

**Général**

---

TYPE voilier	CONSTRUCTEUR dehler	MODELE Dehlya 25	LIEU / VISIBLE À Friuli, adria
-----------------	------------------------	---------------------	-----------------------------------

**Dimensions / Performance**

---

POIDS (T) 1375.00	CAPACITÉ RÉSERVOIR (L) 10
----------------------	---------------------------------

**Construction / Aménagements**

---

MATÉRIAU COQUE GFK	MATÉRIAU PONT GFK	NB DE CABINES 1	COUCHETTES 2
-----------------------	----------------------	--------------------	-----------------

**Mécanique**

---

MOTEUR Yanmar	NOMBRE DE MOTEURS PUISSANCE (CV) 1 x 8
------------------	---

**Electricité / Air conditionné**

---

BATTERIE MOTEUR	CHARGEUR DE BATTERIE
-----------------	-------------------------

### **Equipements navigation**

---

PILOTE AUTOMATIQUE

VHF

COMPAS DE NAVIGATION

SONDEUR

INSTRUMENTS À  
VENT

SPEEDOMETRE

ANCRE

### **Cuisine / Blanchisserie / Divertissement**

---

RÉFRIGÉRATEUR

### **Équipements de pont**

---

CAPOTE DE DESCENTE

### **Voiles**

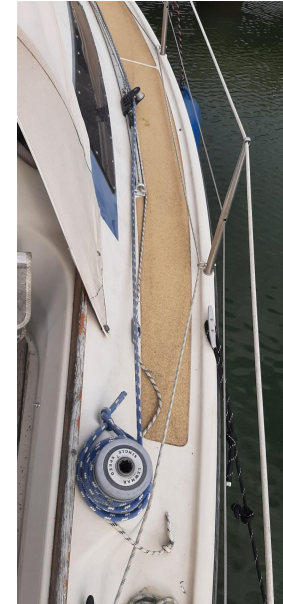
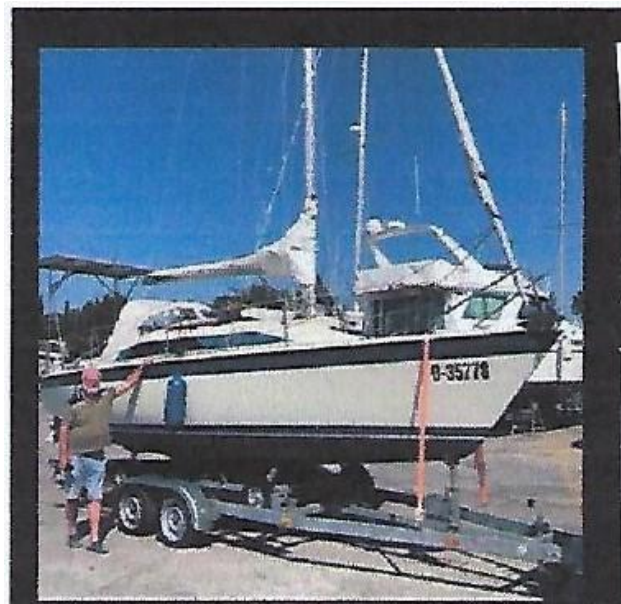
---

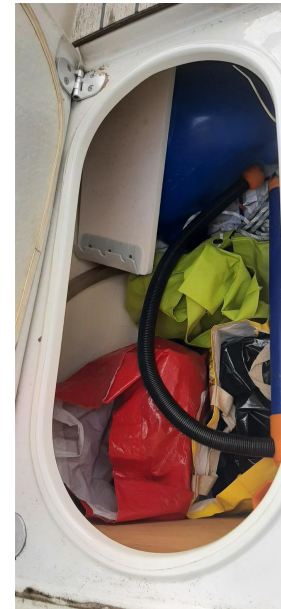
GÉNOIS

SPI

GRAND-VOILE





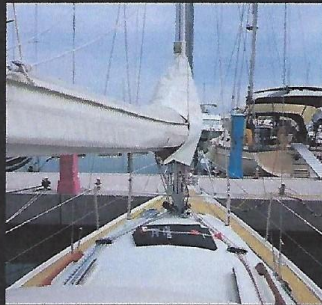






**Segelfläche 31m<sup>2</sup>**

Dehler-Main-Drop System,  
Lazy Jacks, integrierte  
Persenning.  
Diverse weitere Segel  
Jüttvorrichtung zum Maststell



Bruttoraumzahl 3,14  
Nettoraumzahl 1,88  
Baujahr 1991

