



VENTE OCCASION

marlin boat Marlin 21 fb

24 000 € ttc

DESCRIPTION

Bateau pneumatique Marlin 21 FB, propulsé par un moteur hors-bord 1X 175 Cv Evinrude 2 temps, visible sur le lac Majeur. Plusieurs accessoires installés en 2022. Stocké dans un hangar intérieur.

Siège arrière convertible en un bain de soleil confortable. Possibilité d'acheter le chariot séparément.

Personne de contact Frosio Romano 0039 334 534 2901

Visitez notre site web : www.valbroker.com

Pour les transports, nous collaborons avec Paolo Meroni de Yacht Service srl à Côme.

Nous parlons anglais, allemand, français et espagnol.

Les données sont considérées comme correctes mais non garanties. Frais de vente non inclus.

Equipement électronique de navigation:

GPS (Garmin Echomap 72 2022), Radio VHF (Cobra Marine).

Equipement de pont:

Ancre (elettrica), Eau sous pression, 2 Batteries (doppia con stacco e deviatore), remorque, Douche de cockpit (calda/fredda), Plateforme arrière (prolungata), Guindeau électrique, Echelle de bain, Corne.

Equipement intérieur:

SPÉCIFICATIONS

MILLÉSIME

2010

LARGEUR

2.70

PASSAGERS

12

HEURES MOTEUR

595

LONGUEUR

6.35

CAPACITÉ DE CARBURANT

200

MARQUE MOTEUR

Evinrude E175 DSL

PUISSANCE

1 X 175 CV

Général

TYPE	CONSTRUCTEUR	MODELE	PASSAGERS
semi-rigide	marlin boat	Marlin 21 fb	12
LIEU / VISIBLE À			
Verbania, lago maggiore			

Dimensions / Performance

POIDS (T)	CAPACITÉ RÉSERVOIR (L)	VITESSE MAX (ND)
0.95	200	41

Construction / Aménagements

MATÉRIAU COQUE	MATÉRIAU PONT
Vetroresina	Tessuto gommato

Mécanique

MOTEUR	NOMBRE DE MOTEURS PUISSANCE (CV)	HEURES MOTEUR	PROPULSION
Evinrude E175 DSL	1 x 175	595	3 pale Inox

Electricité / Air conditionné

BATTERIE MOTEUR

Équipements navigation

GPS

VHF

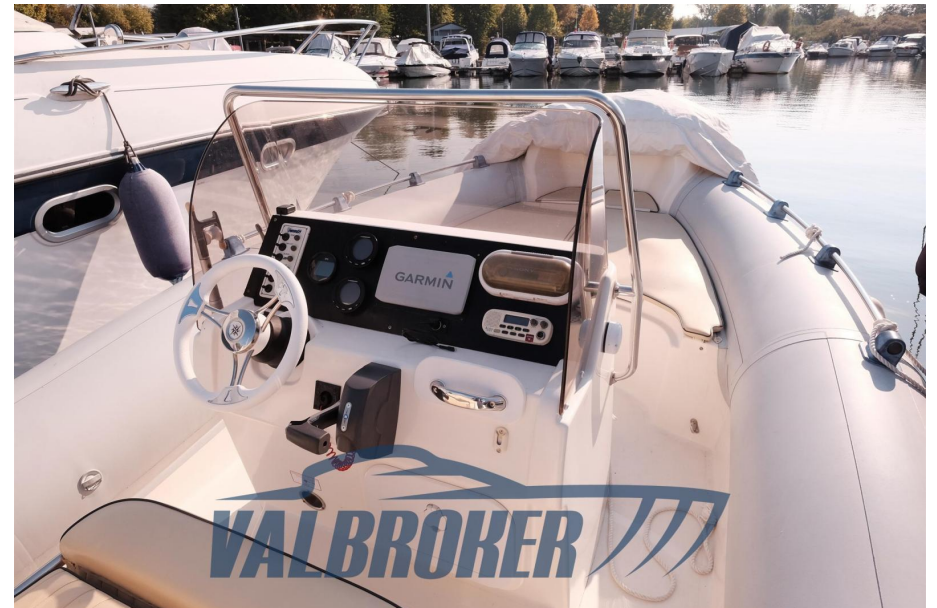
SONDEUR

SPEEDOMETRE

ANCRE

Équipements de pont

BIMINI





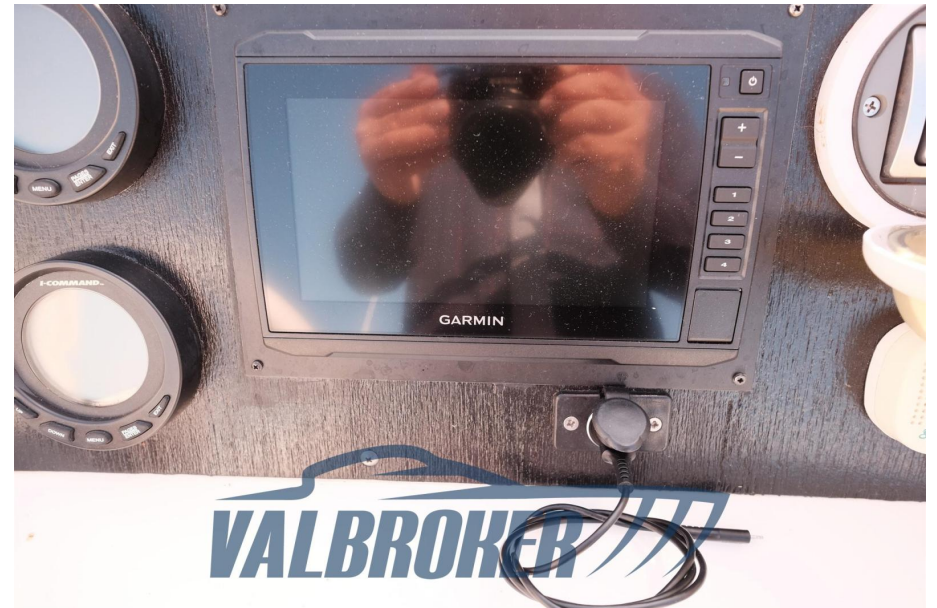










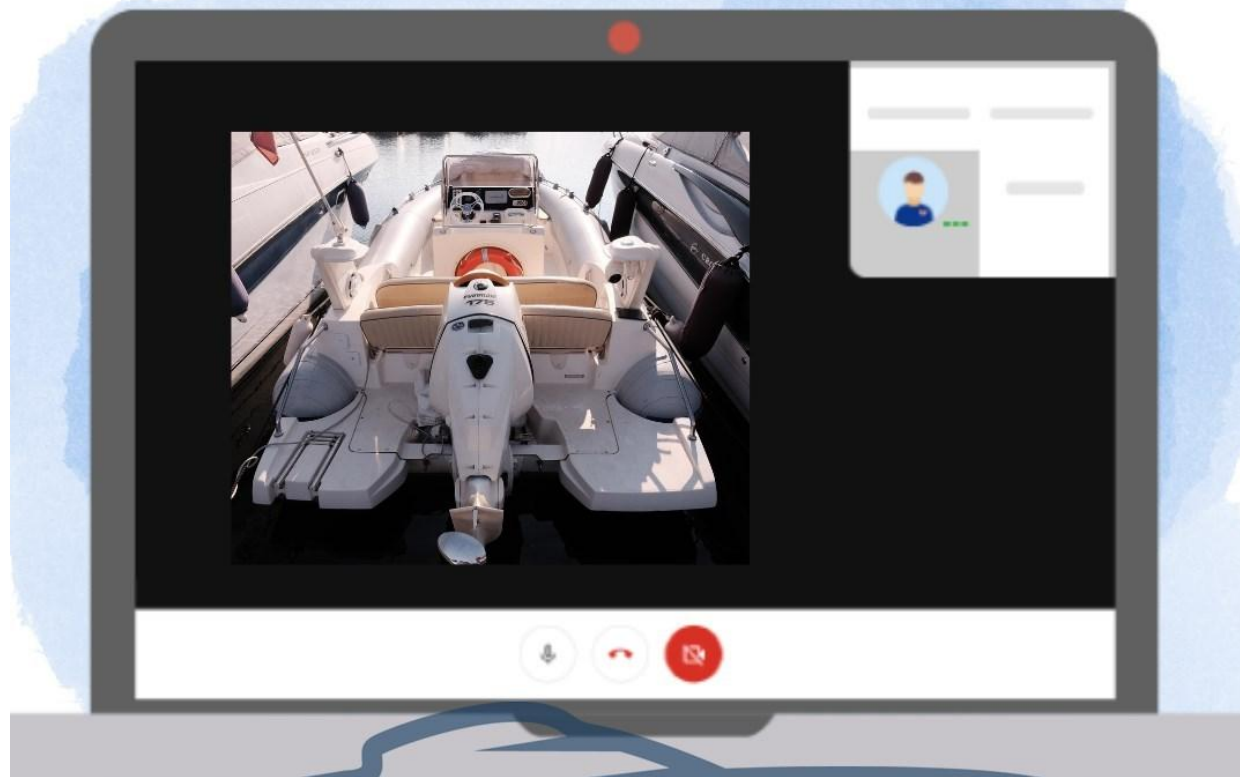






VIDEOCHIAMATA MARLIN 21

PRENOTATI PER VISITARE LA BARCA IN TEMPO REALE...
...COMODAMENTE DA CASA TUA!



CONTATTACI

INFO@VALBROKER.COM

+39 3345342901