



VENTE OCCASION

abati yachts 46 newport s

DESCRIPTION

Excellent état, peu d'heures de moteur.

Instrumentation récente.

8 mois dans le hangar.

Version 2 cabines doubles, 2 salles de bain, cabine invités/équipage avec salle de bain. Très bien équipé.

Coque bleu marine. Bain de soleil à l'avant et à l'arrière.

Entretien périodique.

Pont en teck récent.

Grande dînette avec canapé circulaire avec table extensible.

Cuisine dans le couloir à l'étage des cabines équipée d'un réfrigérateur et d'un congélateur, d'un four et d'une plaque vitrocéramique.

Cabine double principale au milieu du navire avec salle de bain avec douche.

Cabine double invités à l'avant avec salle de bain. Salle de bains pour les invités.

Grand cockpit en teck avec table et chaises.

Garage pour l'annexe avec mécanisme de halage et de mise à l'eau.

Equipement électronique de navigation:

Commande électrique, Compteur de chaîne, Moniteur, Sondeur pêche (Raymarine récente), Pilote automatique (Raymarine), Plotter GPS (Raymarine)

SPÉCIFICATIONS

MILLÉSIME

2008

LARGEUR

4.60

CAPACITÉ DE CARBURANT

1600

SALLES DES BAINS

1

HEURES MOTEUR

400

LONGUEUR

13.90

TIRANT D'EAU

1.20

CABINES

2

MARQUE MOTEUR

MAN R6-550

PUISSANCE

2 X 550 CV

Général

TYPE	CONSTRUCTEUR	MODELE	LIEU / VISIBLE À
moteur	abati yachts	46 newport s	Mar tirreno

Dimensions / Performance

POIDS (T)	CAPACITÉ RÉSERVOIR (L)	VITESSE DE CROISIÈRE (ND)	VITESSE MAX (ND)
19.00	1600	26	31

Construction / Aménagements

MATÉRIAU COQUE	SUPER STRUCTURE MATÉRIAU	MATÉRIAU PONT	NB DE CABINES
Vetroresina	Vetroresina	Vetroresina +teak	2
COUCHETTES	SALLES DE BAIN		
4	1		

Mécanique

MOTEUR	NOMBRE DE MOTEURS PUISSANCE (CV)	HEURES MOTEUR	CARBURANT
MAN R6-550	2 x 550	400	Diesel
PROPULSEUR ARRIÈRE	PROPULSEUR D'ÉTRAVE		

Electricité / Air conditionné

BATTERIE MOTEUR

CHARGEUR DE
BATTERIE

GÉNÉRATEUR

AIR CONDITIONNÉ

Equipements navigation

RADAR

PILOTE AUTOMATIQUE

VHF

COMPAS DE NAVIGATION

SONDEUR

SPEEDOMETRE

ANCRE

Cuisine / Blanchisserie / Divertissement

FOUR

CONGÉLATEUR

RÉFRIGÉRATEUR

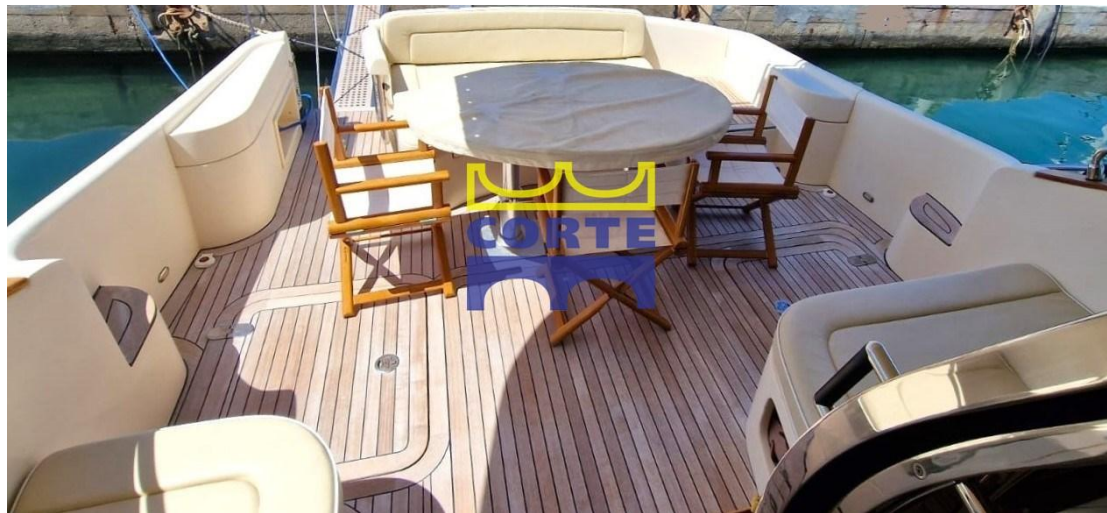
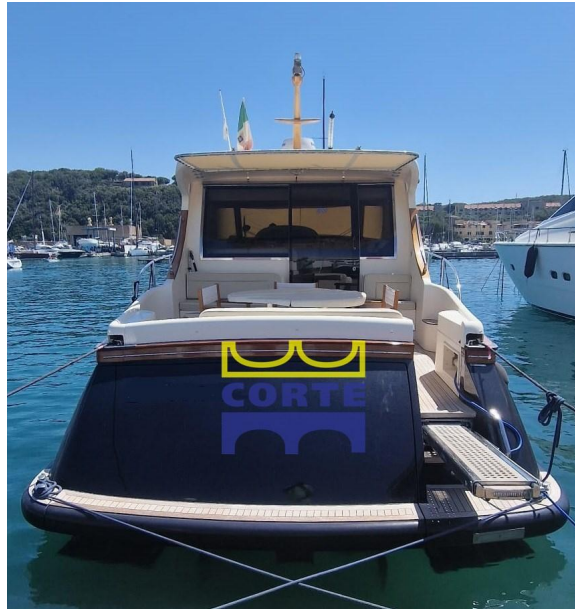
TV

Équipements de pont

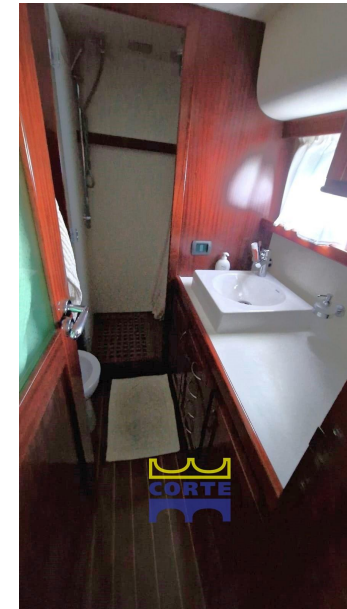
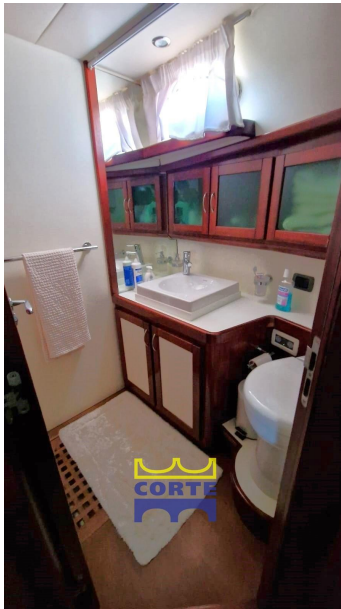
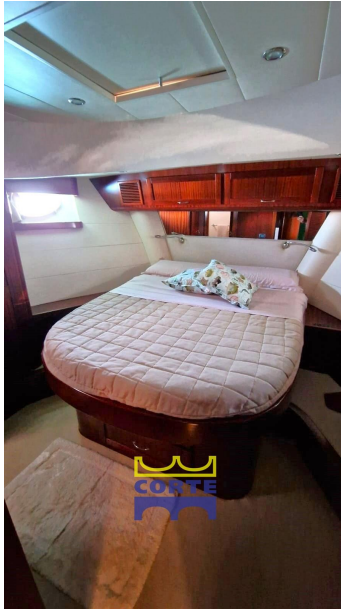
DOUCHE DE PONT

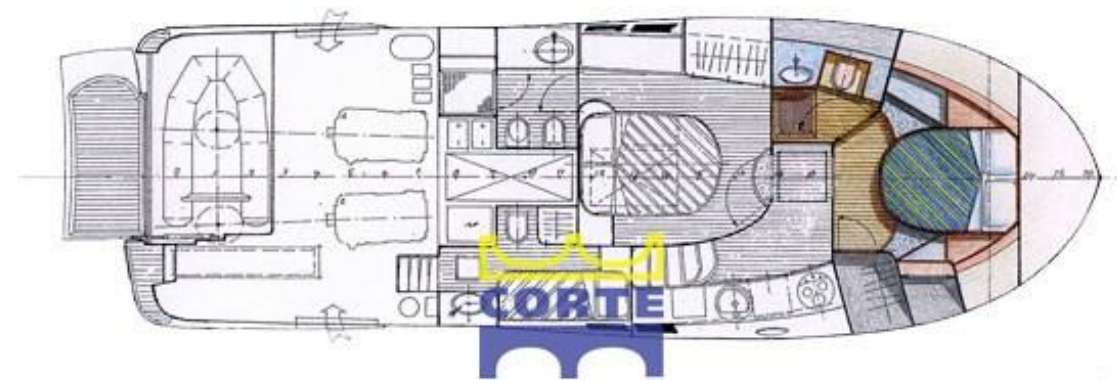
Équipements de sécurité / divers

POMPE DE CALE









Versione 2 camere + marinaio