



VENTE OCCASION

cranchi Smeraldo 37

110 000 € ttc

DESCRIPTION

BATEAU PARFAIT

AUCUN TRAVAIL À FAIRE

HEURES DE MOTO 1000

GÉNÉRATEUR

CLIMATISATION

INSTRUMENTATION 2021

Auvents 2021

Equipement électronique de navigation:

Commande électrique, Ordinateur fixe de bord, Compteur de chaîne, DSC VHF, Plotter GPS.

Equipement de pont:

Alarme gaz, Alarme moteur, Alarme de pompe de cale, Eau sous pression, Douche de cockpit, Flaps électriques, Passerelle, Plateforme arrière, Pompe de cale automatique, Cockpit en teck, Prise de quai, Onduleur, Rollbar, Guindeau électrique, Echelle de bain, table de cockpit, Corne, Winch électrique avant.

Equipement intérieur:

Ballon d'eau chaude, Air Conditionné, Prises interieures 12v, Prises interieures 220v, Réservoir d'eau noire, Toilettes électriques.

SPÉCIFICATIONS

MILLÉSIME

2000

LARGEUR

3.84

CABINES

2

MARQUE MOTEUR

Volvo Penta KAD 44

PUISSANCE

2 X 270 CV

LONGUEUR

10.92

CAPACITÉ DE CARBURANT

640

SALLES DES BAINS

1

HEURES MOTEUR

1000

Général

TYPE	CONSTRUCTEUR	MODELE	LIEU / VISIBLE À
moteur	cranchi	Smeraldo 37	Puglia

Dimensions / Performance

POIDS (T)	CAPACITÉ RÉSERVOIR (L)	VITESSE DE CROISIÈRE (ND)	VITESSE MAX (ND)
6.30	640	28	36

Construction / Aménagements

MATÉRIAU COQUE	SUPER STRUCTURE MATÉRIAU	MATÉRIAU PONT	NB DE CABINES
Vetroresina	Vetroresina	Vetroresina	2
COUCHETTES	SALLES DE BAIN		
4	1		

Mécanique

MOTEUR	NOMBRE DE MOTEURS PUISSANCE (CV)	HEURES MOTEUR	PROPULSION
Volvo Penta KAD 44	2 x 270	1000	duo prop
PROPULSEUR D'ÉTRAVE			

Electricité / Air conditionné

BATTERIE MOTEUR	CHARGEUR DE BATTERIE	GÉNÉRATEUR	AIR CONDITIONNÉ
-----------------	----------------------	------------	-----------------

Equipements navigation

GPS	TRACEUR	VHF	COMPAS DE NAVIGATION
SONDEUR	SPEEDOMETRE	ANCRE	

Cuisine / Blanchisserie / Divertissement

MICRO-ONDES	RÉFRIGÉRATEUR	TV
-------------	---------------	----

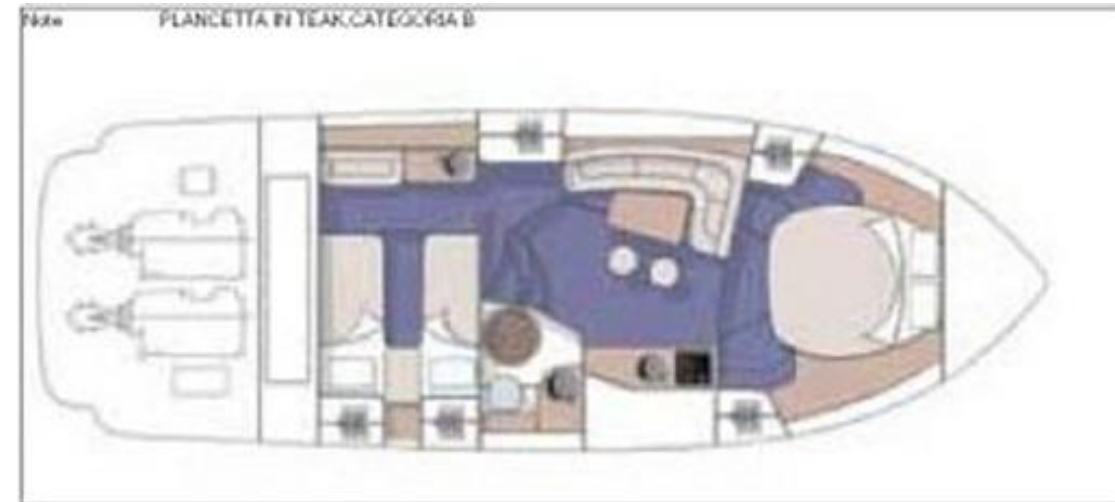
Équipements de pont

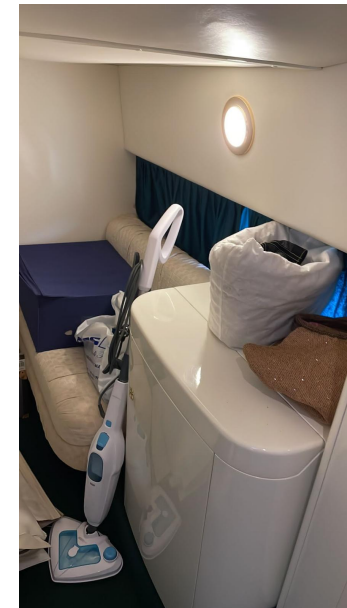
DOUCHE DE PONT	BIMINI	CAPOTE DE DESCENTE
----------------	--------	--------------------

Équipements de sécurité / divers

RADEAU DE SURVIE	POMPE DE CALE
------------------	---------------







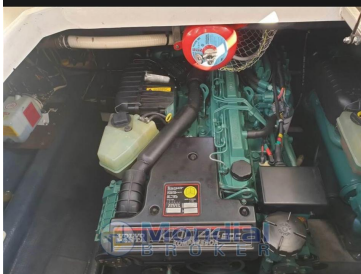


2025
Bandiera
Italia
Visibilità
Sardegna
Prezzo
Euro 65.000



Questo Smeraldo 37 è sicuramente uno dei modelli più familiari e conosciuti di Cranchi: la sua carena a V permette navigazioni in tutta sicurezza anche con mare formato e l'ottima abitabilità, sia esterna che interna, la rendono una imbarcazione molto interessante anche per la piccola famiglia che ama vivere a bordo.

2025
Bandiera
Italia
Visibilità
Sardegna
Prezzo
Euro 65.000



Questo Smeraldo 37 è sicuramente uno dei modelli più familiari e conosciuti di Cranchi: la sua carena a V permette navigazioni in tutta sicurezza anche con mare formato e l'ottima abitabilità, sia esterna che interna, la rendono una imbarcazione molto interessante anche per la piccola famiglia che ama vivere a bordo.

2025
Bandiera
Italia
Visibilità
Sardegna
Prezzo
Euro 65.000



Questo Smeraldo 37 è sicuramente uno dei modelli più familiari e conosciuti di Cranchi: la sua carena a V permette navigazioni in tutta sicurezza anche con mare formato e l'ottima abitabilità, sia esterna che interna, la rendono una imbarcazione molto interessante anche per la piccola famiglia che ama vivere a bordo.

