



VENTE OCCASION

hallberg rassy Hr 41

125 000 € ttc

DESCRIPTION

Splendide Ketch entièrement réaménagé entre 2014 et 2015 : traitement anti-osmose, nouveau gréement, rénovation du système électrique et d'eau, rénovation du mobilier et des panneaux intérieurs, groupe électrogène et dessalinisateur installés, voiles neuves, installation des systèmes de navigation et de communication, ajout de la 3ème charnière de gouvernail, pare-brise en acier neuf avec ouvertures, nouvelle ligne d'arbre, entretien complet du moteur, peinture des bandes bleues, Fraisage et caoutchoutage du teck, nouveaux chandeliers, plate-forme arrière avec carter de radeau de dégagement, canal dans les mâts pour les différents systèmes, remplacement des drisses (mélange d'acier textile) et des poulies associées.

Cockpit central avec table rabattable en teck et lumière LED, dinette centrale avec table rectangulaire et canapé double, un en forme de C et un long, table de conteneur pour bouteilles avec ailes repliables, la même peut être transformée en un lit double (partie C) et un lit superposé (partie longue). Kitchenette avec cuisinière à gaz 3 feux inclinable avec four, réfrigérateur dans le cockpit, évier double, commode et table de travail coulissante. Cabine parentale double à l'avant avec salle de bain avec douche, ouverture pour accès privé, cabine invités à l'arrière, les cabines sont équipées de chauffage électrique avec thermostat, climatisation portable à 220V dans la dinette.

Document non valable à des fins contractuelles. Les informations qui nous sont fournies sont correctes mais ne sont pas garanties.

Frais de médiation 5% + TVA sur le prix d'achat et pas moins de 2000 € + TVA.

SPÉCIFICATIONS

MILLÉSIME

1980

LARGEUR

3.70

CAPACITÉ DE CARBURANT

380

SALLES DES BAINS

1

HEURES MOTEUR

3600

LONGUEUR

12.53

TIRANT D'EAU

1.84

CABINES

2

MARQUE MOTEUR

Volvo Penta D2-55

PUISSANCE

1 X 55 CV

Général

TYPE	CONSTRUCTEUR	MODELE	LIEU / VISIBLE À
voilier	hallberg rassy	Hr 41	Lazio

Dimensions / Performance

POIDS (T)	CAPACITÉ RÉSERVOIR (L)	VITESSE DE CROISIÈRE (ND)	VITESSE MAX (ND)
9.90	380	9	6

Construction / Aménagements

MATÉRIAU COQUE	NB DE CABINES	COUCHETTES	SALLES DE BAIN
Vetroresina	2	8	1

Mécanique

MOTEUR	NOMBRE DE MOTEURS PUISSANCE (CV)	HEURES MOTEUR	CARBURANT
Volvo Penta D2-55	1 x 55	3600	Diesel

Electricité / Air conditionné

BATTERIE MOTEUR	CHARGEUR DE BATTERIE	GÉNÉRATEUR	CHAUFFAGE
-----------------	----------------------	------------	-----------

Equipements navigation

TRACEUR	RADAR	PILOTE AUTOMATIQUE	VHF
COMPAS DE NAVIGATION	SONDEUR	INSTRUMENTS À VENT	SPEEDOMETRE
ANCRE			

Cuisine / Blanchisserie / Divertissement

FOUR	RÉFRIGÉRATEUR	TV
------	---------------	----

Équipements de pont

DOUCHE DE PONT	BIMINI
----------------	--------

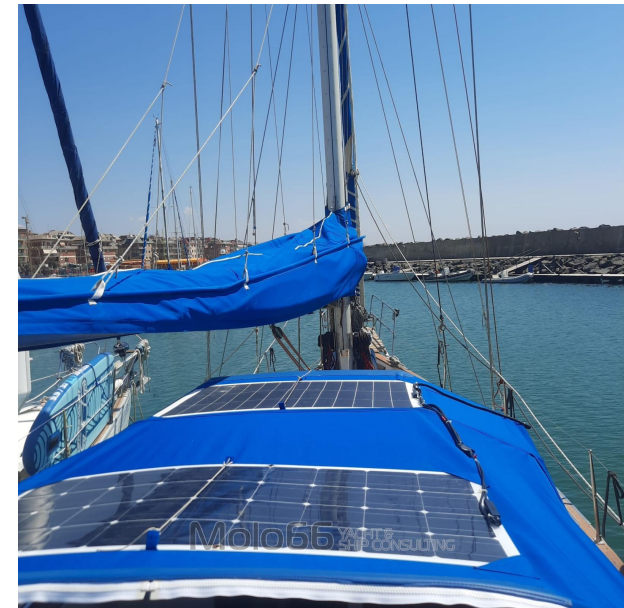
Équipements de sécurité / divers

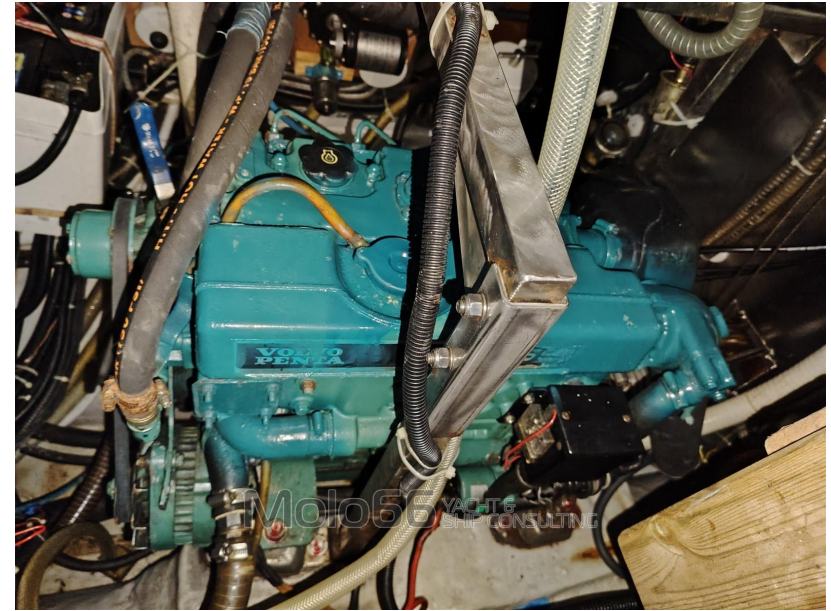
EPIRB	RADEAU DE SURVIE	POMPE DE CALE
-------	------------------	---------------

Voiles

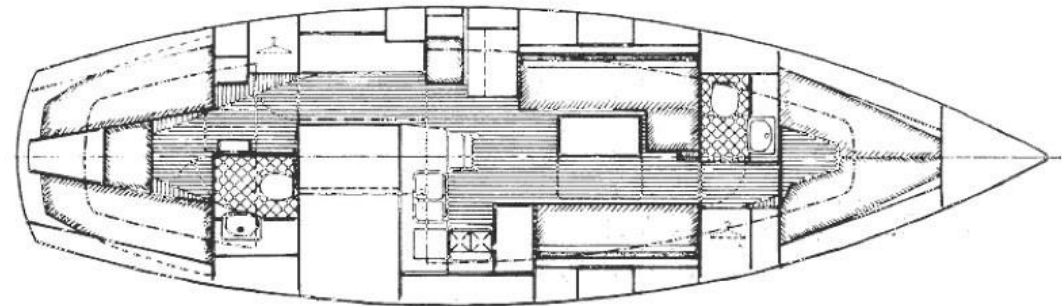
GÉNOIS	GRAND-VOILE
--------	-------------











Click on the part of the yacht that you want to see a photo of

[Back to Hallberg-Rassy 41 main page](#)

 **Molo66** YACHT & SHIP CONSULTING
Hallberg-Rassy