



VENTE OCCASION

van dam Nordia van dam 45 cutterrigged ketch

185 000 € ttc

## DESCRIPTION

GARMIN nouveaux instruments électroniques de navigation

Le bateau est en excellent état.

Carénage réalisé en novembre 2024

Contactez-nous pour plus d'informations et des photos/vidéos

Schmidt & Partner

International Yachtbrokers s.r.l.

I - 33050 Aprilia Marittima/Latisana (UD)

Tél. : +39 0431 53711

[www.schmidtpartner.com](http://www.schmidtpartner.com)

Equipement électronique de navigation:

AIS, Indicateur d'angle de barre, Antenne radar (GARMIN), Loch (GARMIN), DSC VHF (GARMIN), Sondeur pêche (GARMIN), GPS (GARMIN), Loch (GARMIN), Pilote automatique (GARMIN), Lecteur de cartes (GARMIN), Radar (GARMIN), Anémomètre/Girouette (GARMIN).

Equipement de pont:

Alarme moteur, Alarme de pompe de cale, 2 Ancre, Eau sous pression, Batteries (24 V 610 Ah MASTERVOLT), Chargeur de batterie (60 Amp), Douche de cockpit (h/c), Bossoirs, Moteur d'annexe (3 hp), Passerelle, Pompe de cale automatique, Pompe de cale manuelle. Prise de quai. Connexion eau sous pression à quai

## SPÉCIFICATIONS

MILLÉSIME

1979

LARGEUR

4.38

CAPACITÉ DE CARBURANT

960

SALLES DES BAINS

1

HEURES MOTEUR

6100

LONGUEUR

14.82

TIRANT D'EAU

1.90

CABINES

3

MARQUE MOTEUR

Ford 2715E

PUISSANCE

1 X 125 CV

**Général**

---

TYPE	CONSTRUCTEUR	MODELE	LIEU / VISIBLE À
voilier	van dam	Nordia van dam 45 cutterrigged ketch	Adria

**Dimensions / Performance**

---

POIDS (T)	CAPACITÉ RÉSERVOIR (L)
22.00	960

**Construction / Aménagements**

---

MATÉRIAU COQUE	MATÉRIAU PONT	NB DE CABINES	COUCHETTES
Stahl	Teak	3	6
SALLES DE BAIN			
1			

**Mécanique**

---

MOTEUR	NOMBRE DE MOTEURS PUISSANCE (CV)	HEURES MOTEUR	PROPULSION
Ford 2715E	1 x 125	6100	3 pale fisse
CARBURANT	PROPULSEUR D'ÉTRAVE		
Diesel			

**Electricité / Air conditionné**

---

BATTERIE MOTEUR	CHARGEUR DE BATTERIE	CHAUFFAGE
-----------------	-------------------------	-----------

**Equipements navigation**

---

GPS	TRACEUR	RADAR	PILOTE AUTOMATIQUE
VHF	COMPAS DE NAVIGATION	SONDEUR	INSTRUMENTS À VENT
SPEEDOMETRE	ANCRE		

**Cuisine / Blanchisserie / Divertissement**

---

FOUR	MICRO-ONDES	CONGÉLATEUR	RÉFRIGÉRATEUR
------	-------------	-------------	---------------

**Équipements de pont**

---

DOUCHE DE PONT

**Équipements de sécurité / divers**

---

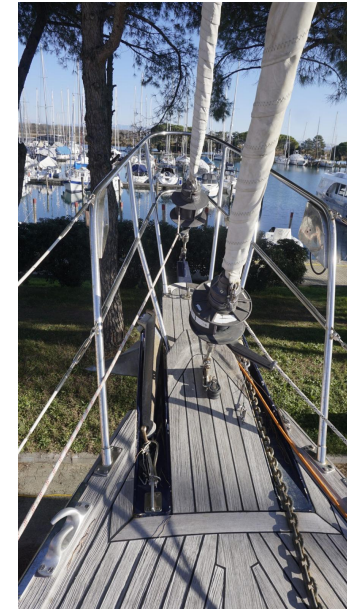
RADEAU DE SURVIE	POMPE DE CALE
------------------	---------------

**Voiles**

---

GÉNOIS	GRAND-VOILE
--------	-------------





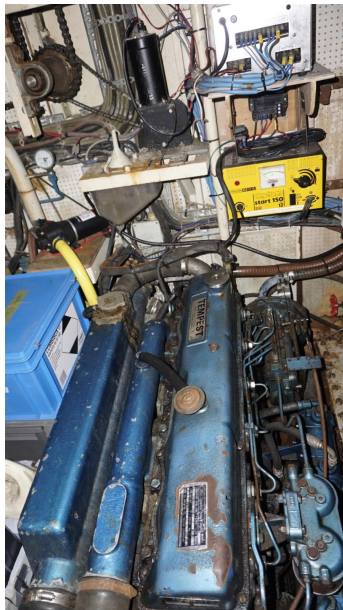














# Van Dam Nordia Van Dam 45 Cutterrigged Ketch





