



VENTE OCCASION

johnson yacht Johnson 63

150 000 € ttc

DESCRIPTION

Johnson 63 Fly de 1990 Coin salon cockpit arrière avec table pour 8 personnes, salon avec table et canapé pour 8 personnes, coin repas avec table pour 6 personnes, cuisine avec réfrigérateur, congélateur, lave-vaisselle, plaque de cuisson 4 feux, évier et four. Espace nuit à l'arrière chambre double avec WC (douche, WC et lavabo) et dressing, chambre double avant avec WC (douche, WC et lavabo), cabine à deux lits, cabine de service / placard avec sèche-linge, réfrigérateur d'urgence, machine à laver, salle de bain avec douche, WC et lavabo. Double cabine extérieure à l'avant pour l'équipage avec équipements (douche, toilettes et lavabo).

Salle des machines avec générateur 25 kw (hauteur 1,75 m) Fly sundeck, canapé, évier, glacière en acier inoxydable de 50 litres, machine à glaçons et console avec banc de conduite.

Equipement de pont:

Eau sous pression, 4 Batteries (2024), Passavant en teck, Douche de cockpit, Double barre à roue, Flaps hydrauliques, Passerelle (2014), Plateforme arrière, Pompe de cale manuelle, Porte latérale, Cockpit en teck, Prise de quai, Rollbar, Guindeau électrique, Echelle de bain, table de cockpit.

Equipement intérieur:

Ballon d'eau chaude, Prises interieures 220v, 5 Toilettes électriques.

Equipement de confort:

Cuisine, Lave-vaisselle

SPÉCIFICATIONS

MILLÉSIME

1990

LARGEUR

5.70

CAPACITÉ DE CARBURANT

3500

CABINES

4

MARQUE MOTEUR

General Motors (G.M.)
735

PUISSANCE

2 X 735 CV

LONGUEUR

19.80

TIRANT D'EAU

1.20

PASSAGERS

14

SALLES DES BAINS

1

HEURES MOTEUR

4000

Général

TYPE	CONSTRUCTEUR	MODELE	PASSAGERS
moteur	johnson yacht	Johnson 63	14
LIEU / VISIBLE À			
Sardegna			

Dimensions / Performance

CAPACITÉ RÉSERVOIR (L)	VITESSE DE CROISIÈRE (ND)	VITESSE MAX (ND)
3500	12	16

Construction / Aménagements

MATÉRIAU COQUE	MATÉRIAU PONT	NB DE CABINES	COUCHETTES
Vetroresina	Vetroresina	4	8
SALLES DE BAIN			
1			

Mécanique

MOTEUR	NOMBRE DE MOTEURS PUISSANCE (CV)	HEURES MOTEUR	CARBURANT
General Motors (G.M.) 735	2 x 735	4000	Diesel

Electricité / Air conditionné

BATTERIE MOTEUR	CHARGEUR DE BATTERIE	GÉNÉRATEUR	AIR CONDITIONNÉ
CHAUFFAGE			

Equipements navigation

GPS	TRACEUR	PILOTE AUTOMATIQUE	VHF
COMPAS DE NAVIGATION	SONDEUR	ANCRE	FLYBRIDGE

Cuisine / Blanchisserie / Divertissement

FOUR	CONGÉLATEUR	RÉFRIGÉRATEUR
------	-------------	---------------

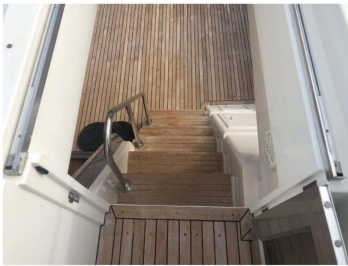
Équipements de pont

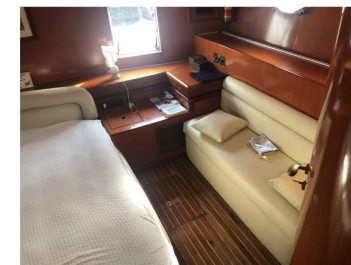
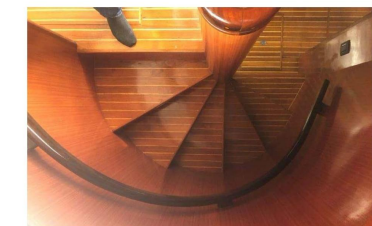
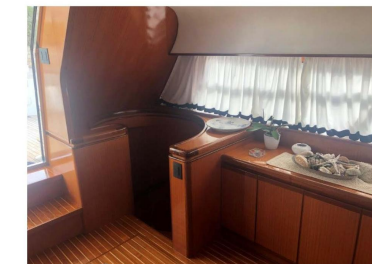
DOUCHE DE PONT

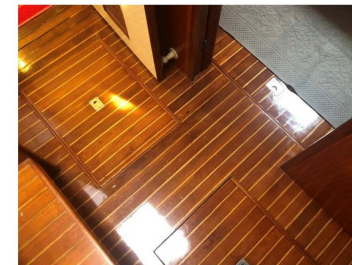
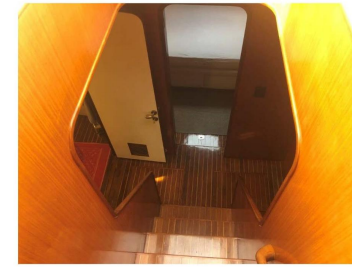
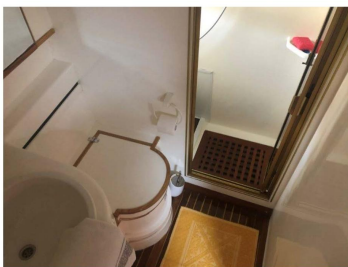
Équipements de sécurité / divers

POMPE DE CALE



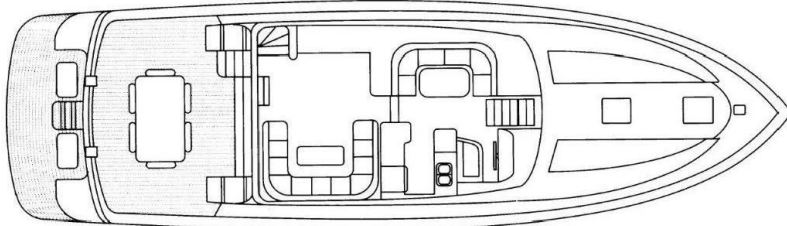








PIANTA LIVELLO COPERTA



PIANTA LIVELLO CABINE

