



VENTE OCCASION

need yacht 32

178 000 € ttc

DESCRIPTION

Bateau sans plaques d'immatriculation, première mise à l'eau en 2016. Vendu par nos soins au propriétaire actuel en 2021. 2xVolvo Penta V8 270 DP-S essence. Ouverture avec un pare-soleil en T pratique sur le siège du conducteur. TVA européenne payée, facture de clôture de bail disponible.

Très peu d'heures de moto, environ 250, utilisées uniquement en eau douce sur le lac de Garde jusqu'en 2021. Premier refit réalisé à Côme par Yacht Service Côme en 2021 avec modification du bain de soleil central et de la table de cockpit électrique. Entretien toujours effectué régulièrement.

2022 : nouveaux coussins extérieurs de couleur claire, filet d'ombrage noir, nouveau teck.

À vendre pour une mise à niveau vers des bateaux plus grands.

Visitez notre site web : www.valbroker.com - Pour le transport, nous collaborons avec Paolo Meroni de Yacht Service srl à Côme.

Nous parlons anglais, français, allemand et espagnol.

Les données sont considérées comme correctes mais ne sont pas garanties. Frais de vente non inclus.

Équipement électronique de navigation:

Commande électrique, Sondeur pêche (Garmin), GPS (digitale), Plotter GPS (Garmin), Radio VHF (Raymarine).

Équipement de pont:

SPÉCIFICATIONS

MILLÉSIME

2015

LARGEUR

2.97

CAPACITÉ DE CARBURANT

700

CABINES

1

MARQUE MOTEUR

Volvo Penta V8 270
DP-S

PUISSANCE

2 X 270 CV

LONGUEUR

9.99

TIRANT D'EAU

0.56

PASSAGERS

10

SALLES DES BAINS

1

HEURES MOTEUR

250

Général

TYPE	CONSTRUCTEUR	MODELE	PASSAGERS
moteur	need yacht	32	10
LIEU / VISIBLE À			
Sardegna			

Dimensions / Performance

POIDS (T)	CAPACITÉ RÉSERVOIR (L)	VITESSE DE CROISIÈRE (ND)	VITESSE MAX (ND)
6.22	700	27	37

Construction / Aménagements

MATÉRIAU COQUE	COULEUR COQUE	SUPER STRUCTURE MATÉRIAU	NB DE CABINES
Vetroresina	Blu metallizzato	Vetroresina	1
COUCHETTES	SALLES DE BAIN		
4	1		

Mécanique

MOTEUR	NOMBRE DE MOTEURS PUISSANCE (CV)	HEURES MOTEUR	PROPULSION
Volvo Penta V8 270 DP-S	2 x 270	250	Duo prop
PROPULSEUR D'ÉTRAVE			

Electricité / Air conditionné

BATTERIE MOTEUR	CHARGEUR DE BATTERIE
-----------------	----------------------

Equipements navigation

GPS VHF COMPAS DE NAVIGATION SONDEUR
SPEEDOMETRE

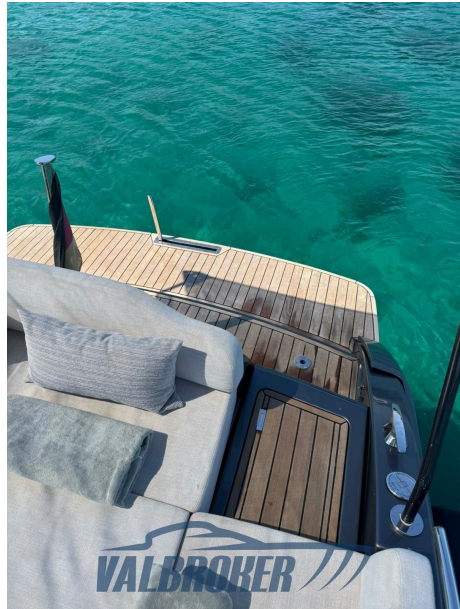
Cuisine / Blanchisserie / Divertissement

CONGÉLATEUR RÉFRIGÉRATEUR TV LECTEUR
DVD

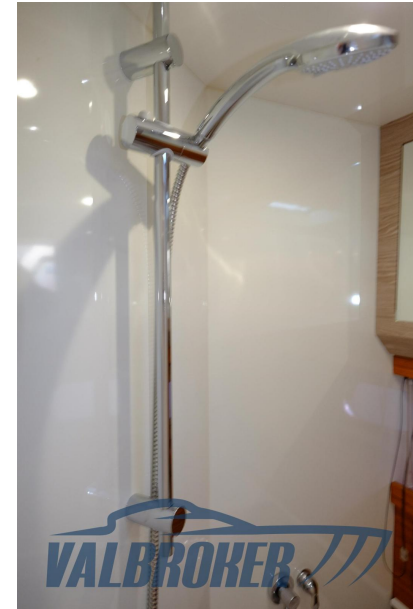
Équipements de pont

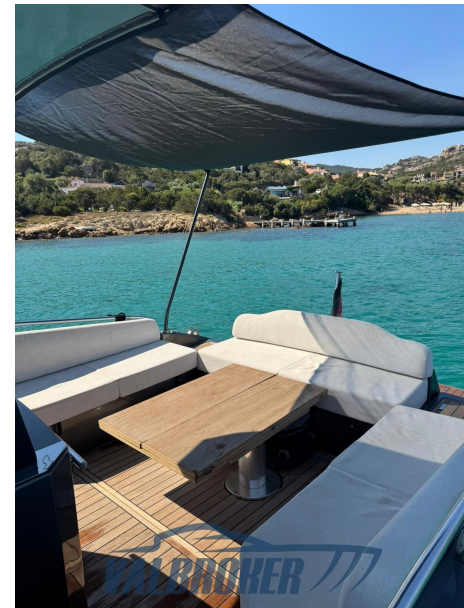
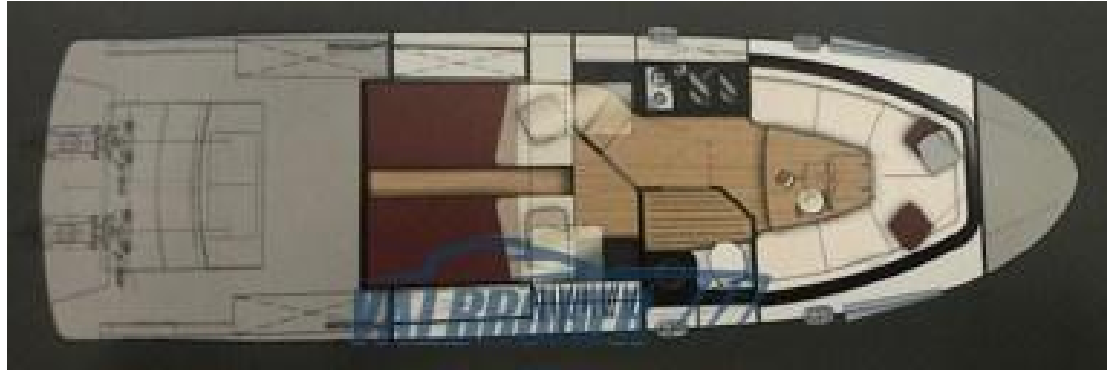
DOUCHE DE PONT BIMINI

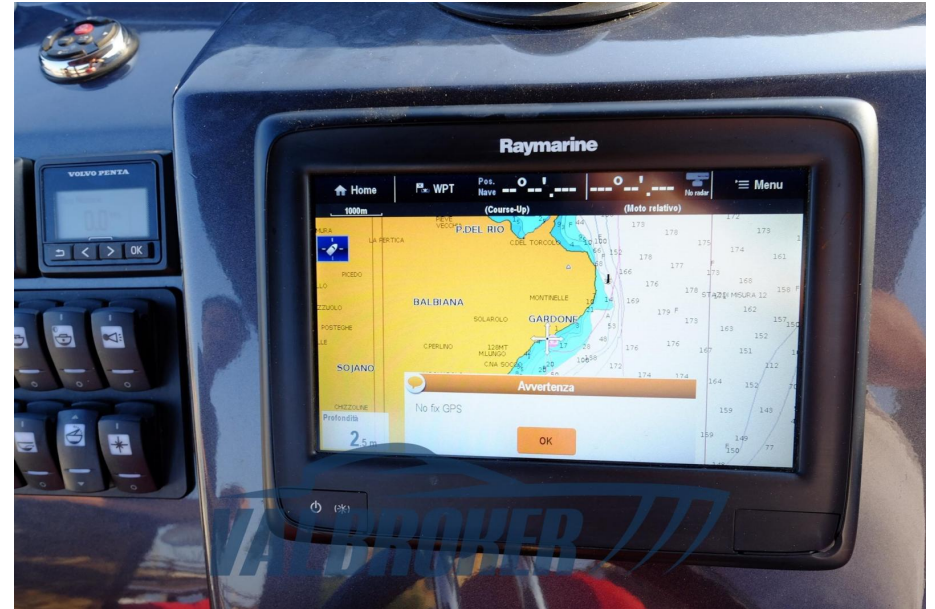


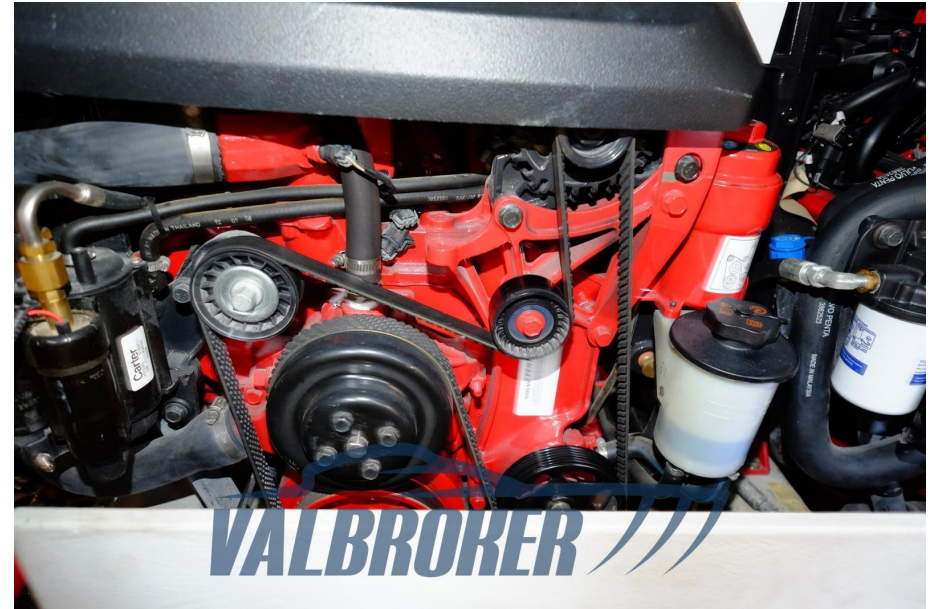


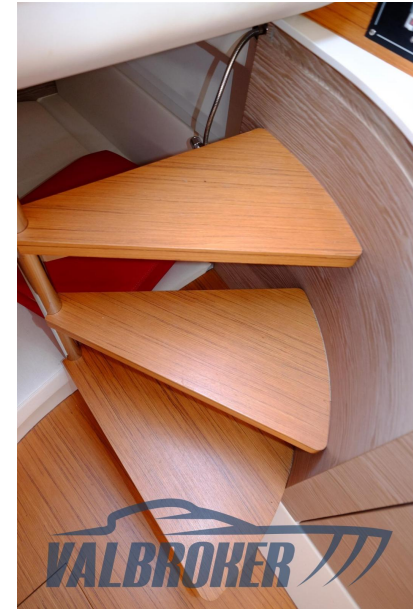














CE

CANTIERE : _____



NEED YACHT

MILANO S.r.l.

MODELLO : NEED 32

DESIGN CATEGORY

B

 = 1300 Kg MAX  10

402 kW MAX

 +   = 850 Kg

VALBROKER