



VENTE OCCASION

novamarine Galaxy 40

95 000 € ttc

## DESCRIPTION

Ce trawler, le Galaxy 40 à carène semi planante et performante. Ses aménagements offrent deux grandes cabines et deux salles de bain. Le salon est clair et spacieux et permet une grande convivialité. Techniquement, ce bateau possède tout le matériel de navigation nécessaire. L'entretien moteur est à jour et la place de port est disponible.

## SPÉCIFICATIONS

MILLÉSIME

**1988**

LARGEUR

**4.25**

CAPACITÉ DE CARBURANT

**1500**

CABINES

**2**

MARQUE MOTEUR

**Caterpillar**

PUISSANCE

**2 X 375 CV**

LONGUEUR

**13.85**

TIRANT D'EAU

**1.10**

CAPACITÉ EAU DOUCE

**600**

SALLES DES BAINS

**2**

HEURES MOTEUR

**1500**

## Général

---

TYPE	CONSTRUCTEUR	MODELE	PAVILLON
moteur	novamarine	Galaxy 40	Français
LIEU / VISIBLE À			
Espagne/Rosas			

## Dimensions / Performance

---

CAPACITÉ EAU DOUCE (L)	CAPACITÉ RÉSERVOIR (L)
600	1500

## Construction / Aménagements

---

NB DE CABINES	COUCHETTES	SALLES DE BAIN
2	6	2

## Construction / aménagements description

---

Version 2 cabines doubles dont une très belle cabine propriétaire arrière, 2 salles de bain, wc électrique

## Mécanique

---

MOTEUR	NOMBRE DE MOTEURS PUISSANCE (CV)	ANNÉE MOTEUR	HEURES MOTEUR
Caterpillar	2 x 375	1988	1500

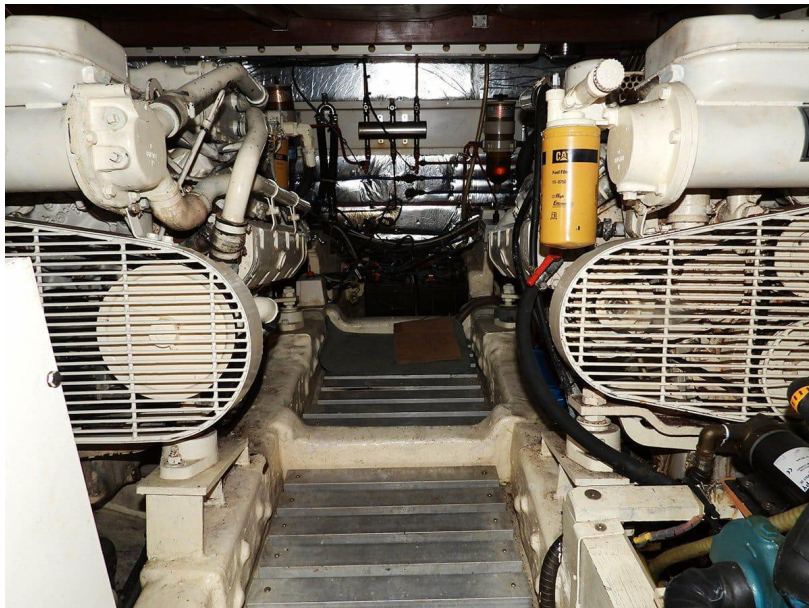
### **Mécanique description**

---

Motorisation Caterpillar, modèle 3208 TA, entretien régulier et à jour.







# **NOVA MARINE**

## **Trawler GALAXY 40 Sundeck**

**LOA. 13.85m (45'4) Beam 4.25m (14'1) Draft 1.10m (3'6)**

**GRP hull, superstructure, deck, and hardtop.**

**Teak laid and after deck**

**Jauge 23,93 tonneaux -**

