



LOCATION

sunreef Sunreef 80

DESCRIPTION

Le Sunreef 80 offre un potentiel de vie inégalé, avec des espaces intérieurs et extérieurs en parfaite harmonie. Un design astucieux du pont et de la superstructure étend l'espace de vie, tandis que les finitions en teck, les hauts pavois et le profil classique du yacht évoquent un mariage de tradition et de modernité.

Le Sunreef 80 peut accueillir 10 invités réparti dans 5 magnifiques cabines avec chacune sa salle de bain privative.

Grâce à sa superstructure innovante, le Sunreef 80 dispose d'un salon avec un énorme potentiel de vie.

Le pont avant offre un coin salon confortable, à l'abri du vent et du soleil. Le cockpit est équipé d'une plate-forme hydraulique pour encore plus de confort.

Tous ces espaces se rejoignent dans un grand salon semi-ouvert où règnent liberté et créativité.

Le pont supérieur de 54m² du Sunreef 80 est dédié à l'art de vivre en mer. On y trouve une grande table à manger, du mobilier mobile, un jacuzzi, un bar avec barbecue et des transats.

Les coques offrent un volume exceptionnel, permettant de créer facilement un aménagement personnalisé avec des cabines invités luxueuses et une suite propriétaire spacieuse avec un grand dressing, un bureau, un canapé, une télévision escamotable et une immense salle de bain.

Le Sunreef 80 est entièrement climatisé

SPÉCIFICATIONS

MILLÉSIME

2024

LARGEUR

11.50

PASSAGERS

14

SALLES DES BAINS

5

PUISSANCE

2 X 225 CV

LONGUEUR

24.00

TIRANT D'EAU

2.20

CABINES

5

MARQUE MOTEUR

John Deere

Général

| | | | |
|----------|--------------|------------|-----------|
| TYPE | CONSTRUCTEUR | MODELE | PASSAGERS |
| moteur | sunreef | Sunreef 80 | 14 |
| PAVILLON | | | |
| french | | | |

Dimensions / Performance

| | |
|---------------------------|------------------|
| VITESSE DE CROISIÈRE (ND) | VITESSE MAX (ND) |
| 10 | 14 |

Construction / Aménagements

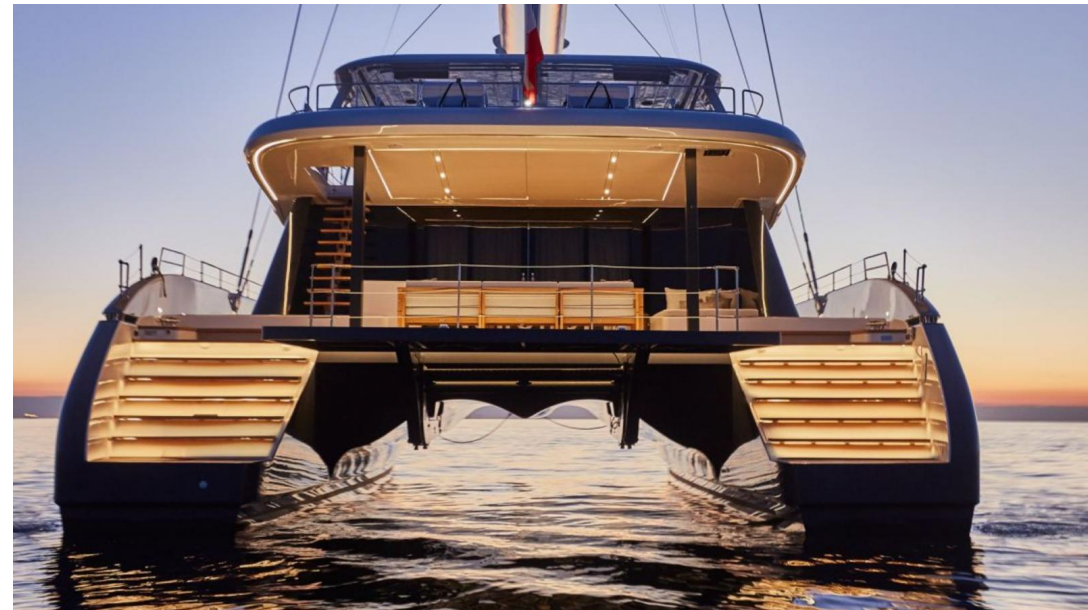
| | | |
|---------------|------------|----------------|
| NB DE CABINES | COUCHETTES | SALLES DE BAIN |
| 5 | 10 | 5 |

Mécanique

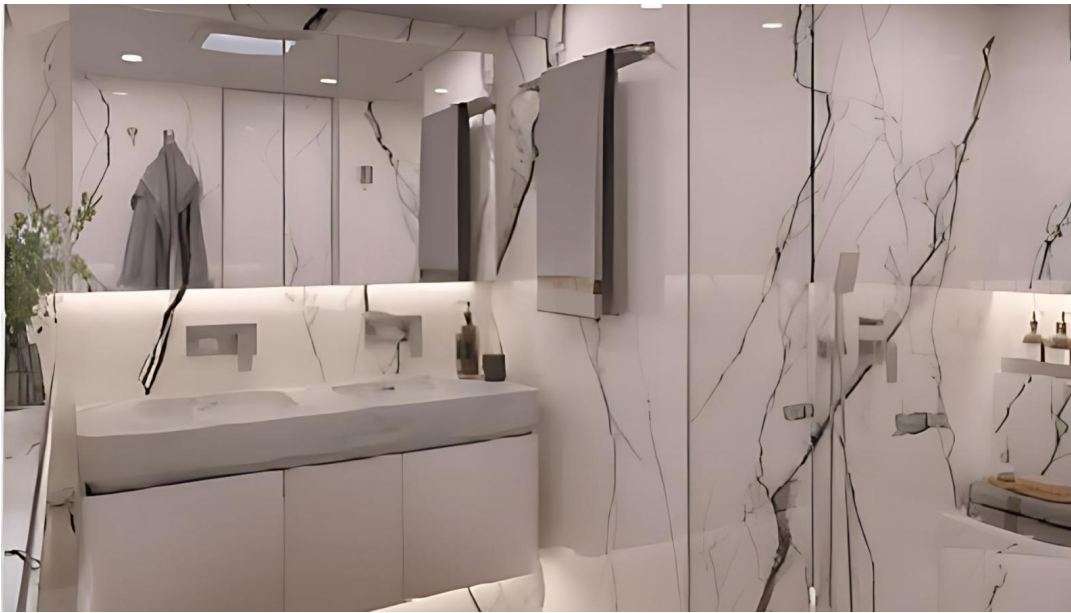
| | |
|------------|----------------------------------|
| MOTEUR | NOMBRE DE MOTEURS PUISSANCE (CV) |
| John Deere | 2 x 225 |

Annexes / Toys description

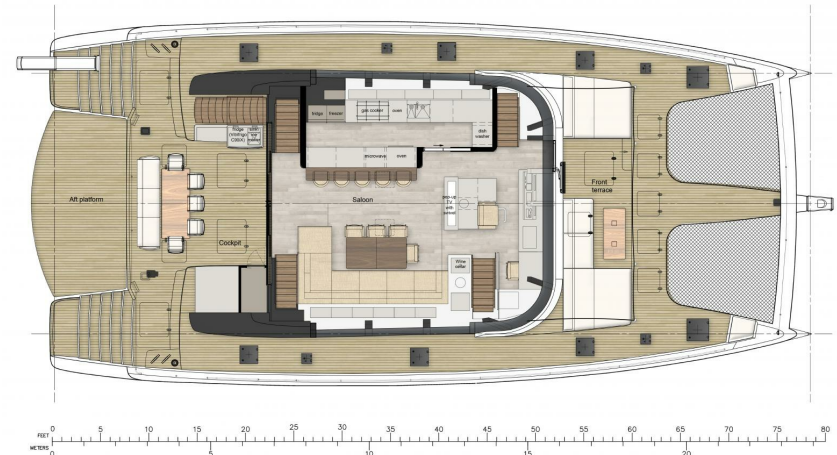
2 Seabobs F5, 1 E-foil FLITE, 1 Wing Foil, 2 Stand up paddle, 1 Wakesurf, 1 Wakeboard, 1 Ski nautique, 2 Vélos électriques, Engins de pêche







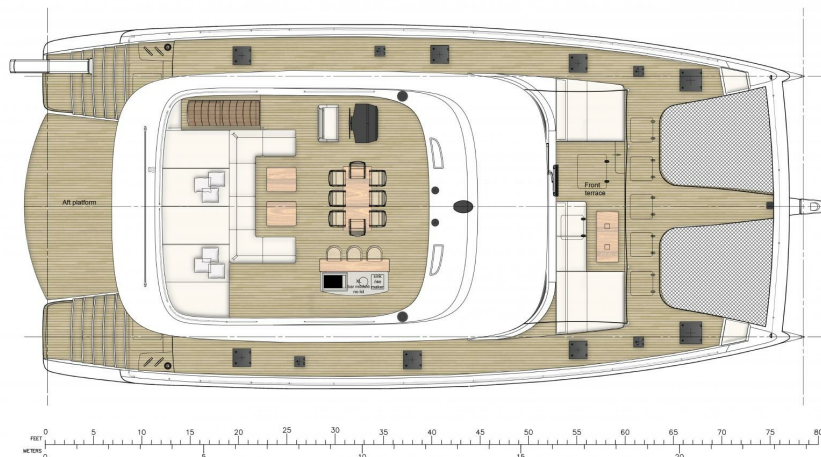
Sunreef80
by sunreef yachts



THIS ARRANGEMENT PLAN DOES NOT DETERMINE THE FINAL PRODUCT AND SERVES ONLY FOR VIEWING PURPOSES.
IF SOME EQUIPMENT OR ACCESSORIES WHICH ARE NOT DELIVERED BY THE MANUFACTURER, IN CASE OF DISCREPANCY BETWEEN THE ARRANGEMENT PLAN AND THE SPECIFICATION THE SPECIFICATION SHALL PREVAIL.



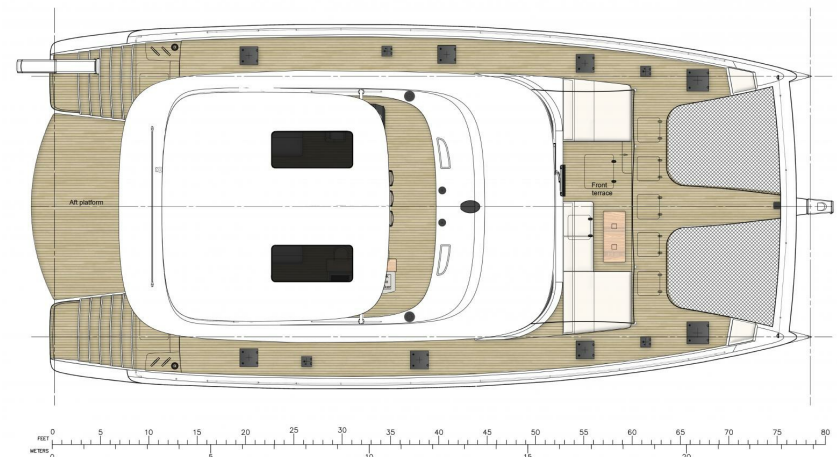
Sunreef80
by sunreef yachts



THIS ARRANGEMENT PLAN DOES NOT DETERMINE THE FINAL PRODUCT AND SERVES ONLY FOR VIEWING PURPOSES.
IF SOME EQUIPMENT OR ACCESSORIES WHICH ARE NOT DELIVERED BY THE MANUFACTURER, IN CASE OF DISCREPANCY BETWEEN THE ARRANGEMENT PLAN AND THE SPECIFICATION THE SPECIFICATION SHALL PREVAIL.



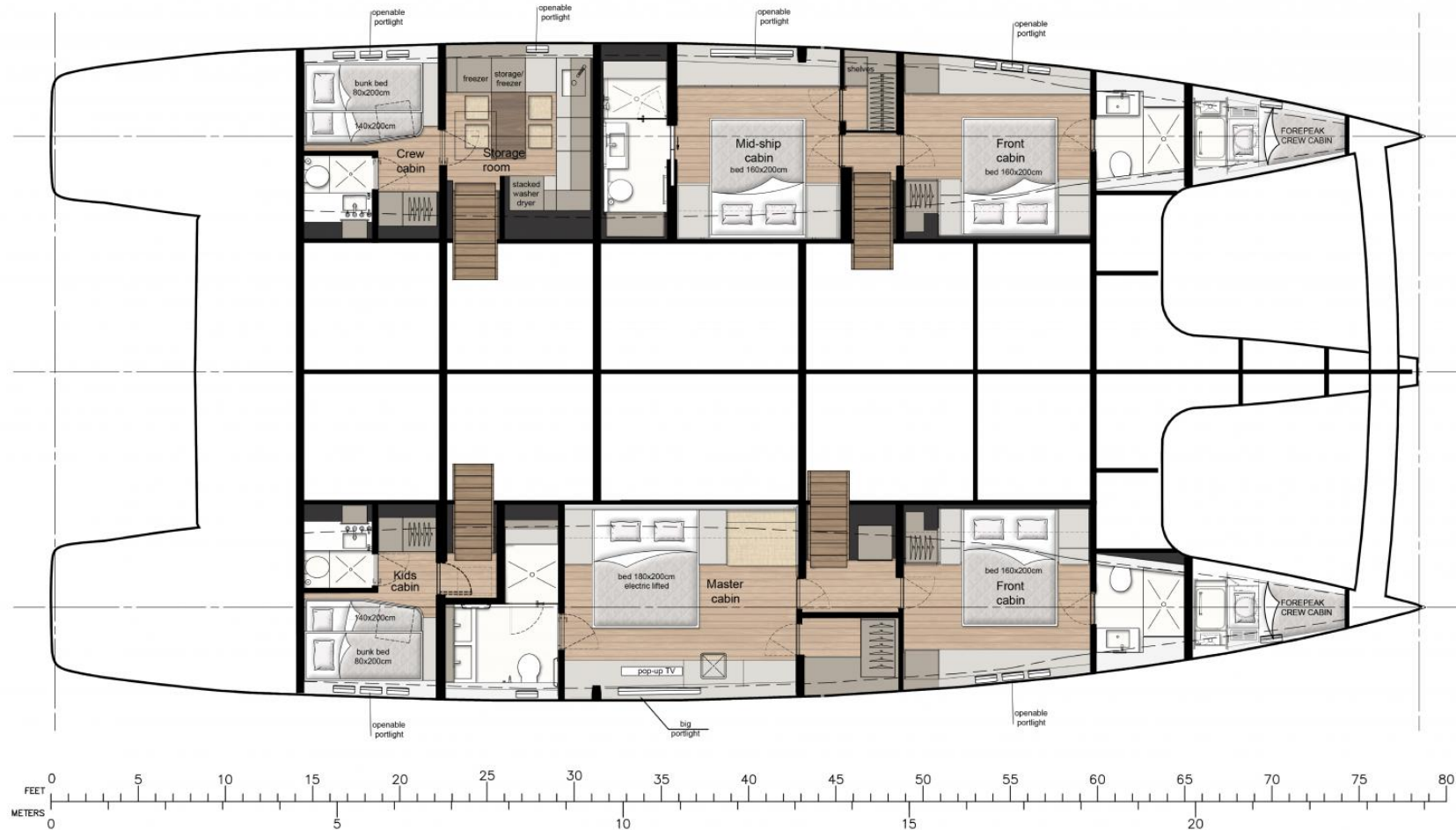
Sunreef80
by sunreef yachts



THIS ARRANGEMENT PLAN DOES NOT DETERMINE THE FINAL PRODUCT AND SERVES ONLY FOR VIEWING PURPOSES.
IF SOME EQUIPMENT OR ACCESSORIES WHICH ARE NOT DELIVERED BY THE MANUFACTURER, IN CASE OF DISCREPANCY BETWEEN THE ARRANGEMENT PLAN AND THE SPECIFICATION THE SPECIFICATION SHALL PREVAIL.



Sunreef80
by sunreef yachts



THIS ARRANGEMENT PLAN DOES NOT DETERMINE THE FINAL PRODUCT AND SERVES ONLY FOR VIEWING PURPOSES.
IT MAY CONTAIN EQUIPMENT AND ACCESSORIES WHICH ARE NOT DELIVERED IF NOT EXPLICITLY ORDERED BY THE BUYER. IN CASE OF DISCREPANCY BETWEEN THE ARRANGEMENT PLAN AND THE SPECIFICATION THE SPECIFICATION SHALL PREVAIL.