



VENTE OCCASION

elan marine Elan 31

42 000 € HT

DESCRIPTION

ELAN 31, 2005, VOLVO 2020, 19 cv (320 h), Pont version Performance, Support radeau de survie sur la jupe arrière, Fond de cockpit teck (2017), Assises de cockpit lattées teck (2017), Capote de roof (2015), Guindeau électrique - Quick (2014), Grand-voile full batten, coupe triradiale, sandwich polyester double taffetas - Delta Voiles (2020), Lazy-bag de grand voile (2017), Génois sur enrouleur, coupe triradiale, tissus sandwich polyester à double taffetas, option vortex et bande anti-uv - Delta Voiles (2017), Spinnaker asymétrique, Pilote automatique de barre franche RAYMARINE EV 100 avec vérin ST 4000 (2015), Télécommande à distance du pilote - Raymarine S100 (2015), Répétiteurs Raymarine P70 (2016) et ST 40 cockpit, Remplacement sonde ST40 (2016), GPS fixe FURUNO GP 32, Prise de quai 220 V + chargeur de batteries, Contrôleur / gestionnaire de batteries THIRA, 2 batteries de services 110 amp + 1 batterie moteur (2016), Feu de pont (2018), Eclairages intérieurs à Leds (2016), Radeau de survie Transocean 4 places (2019, à réviser), Annexe (2015 servie 1 fois), Visible Bretagne. Pour plus d'informations ou pour fixer un rendez-vous de visite, contact : Jean-Baptiste Lemaire 06 10 25 00 03 - jb@antipode-yachts.com

Mot du propriétaire : Je suis le deuxième propriétaire de L'ELAN BLEU. Mon prédécesseur, très soigneux l'avait acheté à son départ à la retraite et mis en vente 10 ans passés, je suis le même chemin. J'ai acheté cet Elan 31 parce qu'il était en parfait état et avait très bonne réputation, je recherchais un bateau fiable, chaleureux en escale ou au mouillage et facile à manier sachant que j'allais souvent naviguer seul. Mes 10 ans en sa compagnie ont validé mon choix. Je me suis appliqué à bien l'entretenir et à améliorer ses équipements pour

SPÉCIFICATIONS

MILLÉSIME

2005

LARGEUR

3.20

CABINES

2

HEURES MOTEUR

320

LONGUEUR

9.20

CAPACITÉ DE CARBURANT

44

MARQUE MOTEUR

VOLVO 2020

PUISSANCE

0 X 19 CV

Général

TYPE	CONSTRUCTEUR	MODELE	LIEU / VISIBLE À
voilier	elan marine	Elan 31	Bretagne

Dimensions / Performance

CAPACITÉ RÉSERVOIR
(L)
44

Construction / Aménagements

MATÉRIAU COQUE	COULEUR COQUE	NB DE CABINES
Polyester	Covering 2017	2

Mécanique

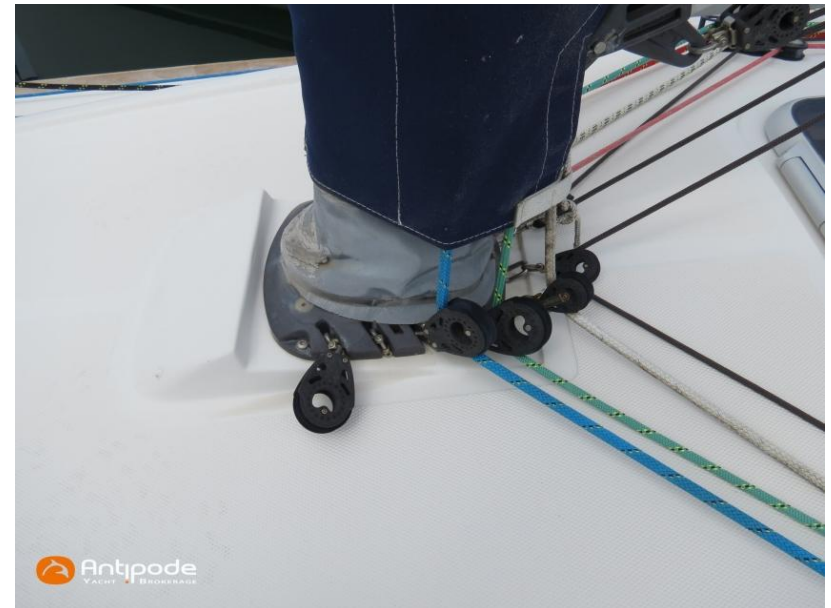
MOTEUR	NOMBRE DE MOTEURS PUISSANCE (CV)	HEURES MOTEUR	PROPULSION
VOLVO 2020	0 x 19	320	Saildrive











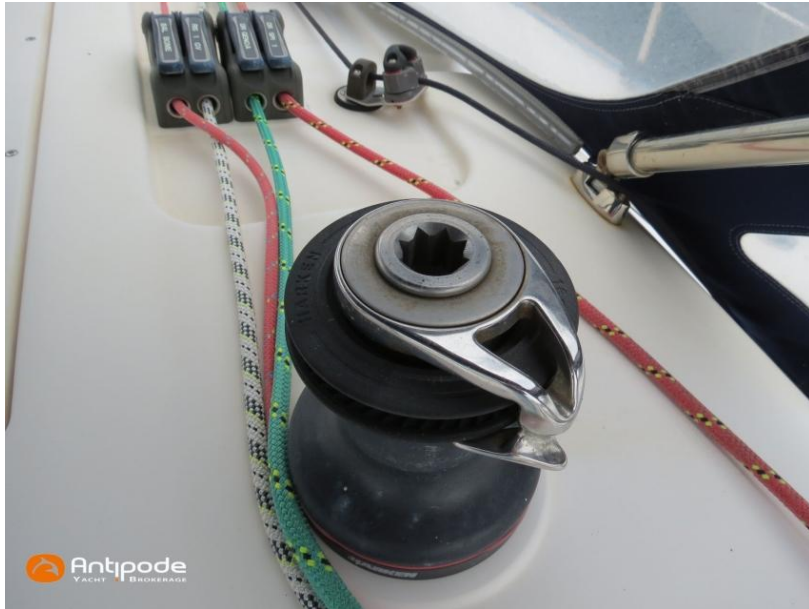






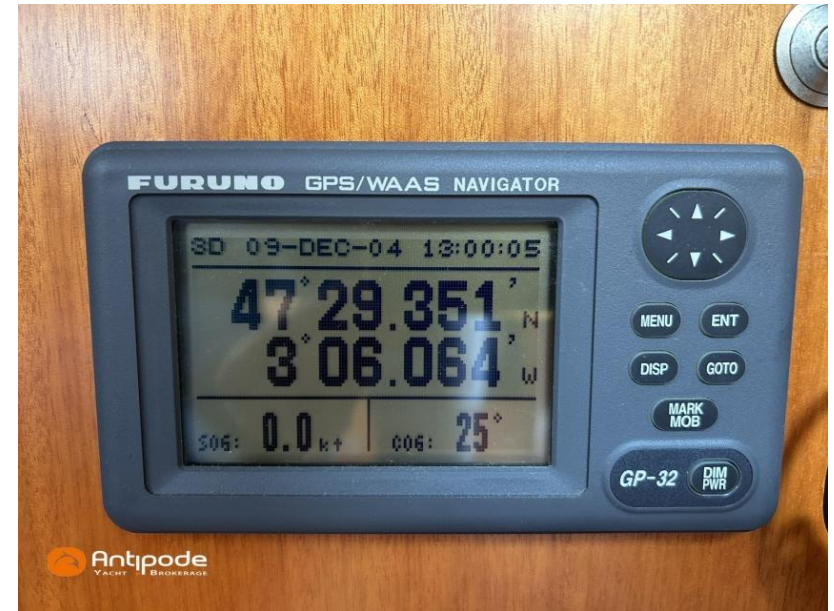


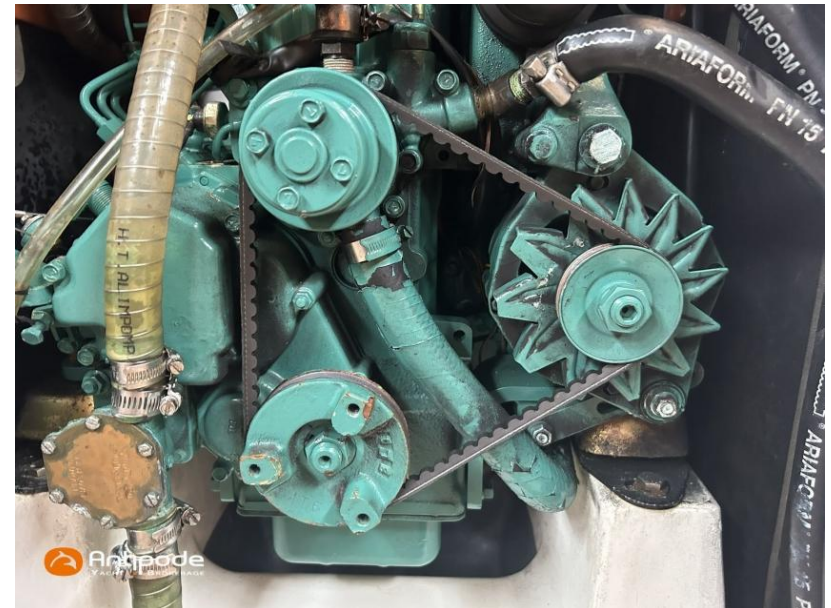
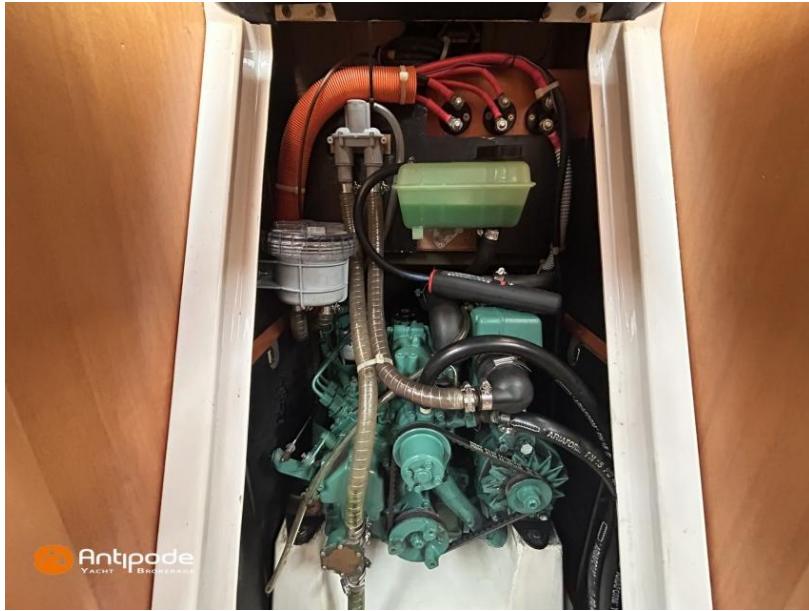


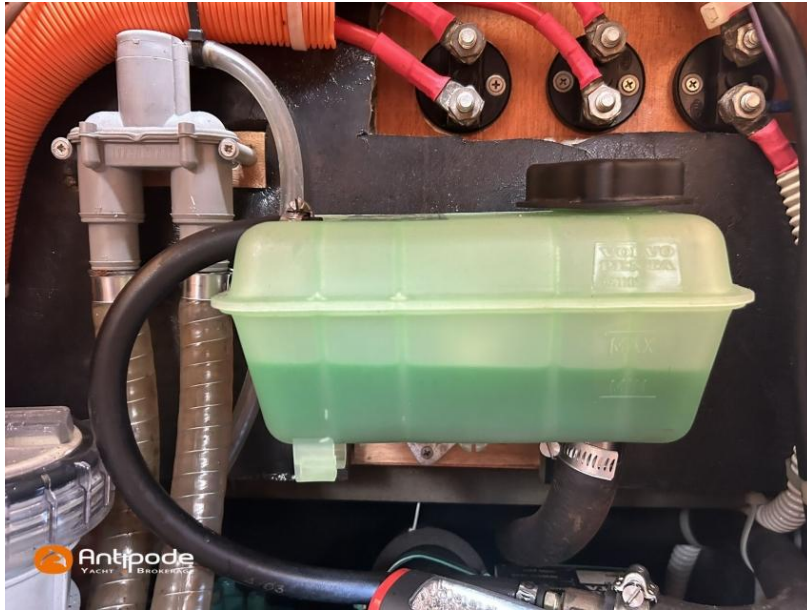














 **Antipode**
YACHT BROKERAGE