



VENTE OCCASION

beneteau Oceanis 35

132 000 € ttc

DESCRIPTION

Oceanis 35 - Le Voilier Parfait pour Tous Vos Voyages

En parfait état, ce magnifique Oceanis 35 allie confort, maniabilité et espace. Que vous souhaitiez naviguer en solitaire, en famille ou entre amis, ce croiseur s'adapte à toutes les envies et styles de vie.

Points forts :

Version Cruiser 2 cabines : Conçu pour offrir un espace de vie optimal, il propose 2 cabines spacieuses avec une hauteur sous barrot de 1m90.

Ris automatiques pour une navigation facile, même avec un équipage réduit.

Annexe neuve incluse, idéale pour vos sorties à terre.

2 salles d'eau pour un confort maximal à bord.

Éclairage LED dans le carré pour une ambiance chaleureuse en soirée.

Entretien et Prêt à Naviguer :

Hivernage, antifouling et entretien général à jour : Entièrement pris en charge par le concessionnaire Beneteau.

Carénage et révision moteur prévus en avril 2024 pour une tranquillité d'esprit totale.

Place de port gratuite jusqu'à fin 2024, un avantage rare et précieux pour prolonger vos séjours en mer sans souci.

In Voilier en Phase avec Son Époque

SPÉCIFICATIONS

MILLÉSIME

2016

LARGEUR

3.72

PASSAGERS

8

SALLES DES BAINS

1

HEURES MOTEUR

850

LONGUEUR

10.45

TIRANT D'EAU

1.85

CABINES

2

MARQUE MOTEUR

YANMAR

PUISSANCE

1 X 29 CV

Général

TYPE	CONSTRUCTEUR	MODELE	PASSAGERS
voilier	beneteau	Oceanis 35	8
LIEU / VISIBLE À			
Corse			

Dimensions / Performance

TIRANT D'AIR (M)
14.82

Construction / Aménagements

MATÉRIAU COQUE	COULEUR COQUE	MATÉRIAU PONT	NB DE CABINES
Polyester	Blanche	Pont : Sandwich fibres de verre polyester	2
COUCHETTES	SALLES DE BAIN		
6	1		

Construction / aménagements description

+ carré

Mécanique

MOTEUR YANMAR	NOMBRE DE MOTEURS PUISSANCE (CV) 1 x 29	ANNÉE MOTEUR 2016	HEURES MOTEUR 850
CARBURANT Diesel	PROPULSEUR D'ÉTRAVE		

Mécanique description

Hélice Three-blade

Coupe-orins

Electricité / Air conditionné

BATTERIE MOTEUR	CHARGEUR DE BATTERIE	BATTERIE SERVICE	PANNEAU SOLAIRE
-----------------	-------------------------	------------------	-----------------

Electricité / Air conditionné description

Panneaux solaire Parc de 6 batteries neuves Circuit 220V.

Equipements navigation

GPS	TRACEUR	PILOTE AUTOMATIQUE	VHF
COMPAS DE NAVIGATION	AIS	SONDEUR	SPEEDOMETRE
ANCRE			

Equipements navigation description

écran tactile B&G/TRITON 9 pouces > août 2024

Pilote automatique

Compas

VHF

GPS

Sondeur

Loch-speedomètre

Girouette - Anémomètre

Plotter

Antenne

Haut-parleurs de cockpit

Lecteur CD

Répétiteur(s)

Musique système fusion

Horloge et baromètre dans le carré

Cuisine / Blanchisserie / Divertissement

FOUR

CONGÉLATEUR

RÉFRIGÉRATEUR

CUISINIÈRE

ÉVIER

LECTEUR
DVD

Cuisine description

Cuisinière

Four

Conservateur de froid / Congelateur

Glacière

Réfrigérateur

Équipements de pont

GUINDEAU

PASSERELLE

EHELLE DE BAIN

ECLAIRAGE NAVIGATION

PONT EN TECK

TAUD DE SOLEIL

DOUCHE DE PONT

CAPOTE DE DESCENTE

GARAGE À TENDER

Équipements de pont description

Plateforme de bain

Douchette de cockpit

Eclairage de cockpit

Passerelle

Cockpit teck

Table de cockpit

Coussins de cockpit

Bain de soleil avant

Prise de quai

Bossoirs

Support de moteur annexe

Taud de winch

Bimini top

Taud de soleil

Taud d'hivernage

Taud de table de cockpit

Taud de grand voile

Taud de génois

Lazy bag

Lazy jack

Taud de barre à roue

Taud de fermeture arrière

Taud de console

Équipements de sécurité / divers

RADEAU DE SURVIE

GILET DE SAUVETAGE

POMPE DE CALE

Équipements de sécurité / divers

Feux de navigation

Radeau de survie

Extincteur

MOB system

Tous les équipements de sécurité (harnais, feux, 2 extincteurs, pompes, lignes de vie...).

Voiles

GÉNOIS

GRAND-VOILE

Équipement des voiles description

Voiles changées en 2021

Voiles

Génois

Bande anti-UV

Grand voile

Grand voile full batten

Chariot de Grand voile

Gréement

Sloop

Barre à roue

Rail d'écoute de grand voile

Renvois de drisses au cockpit

Bout dehors

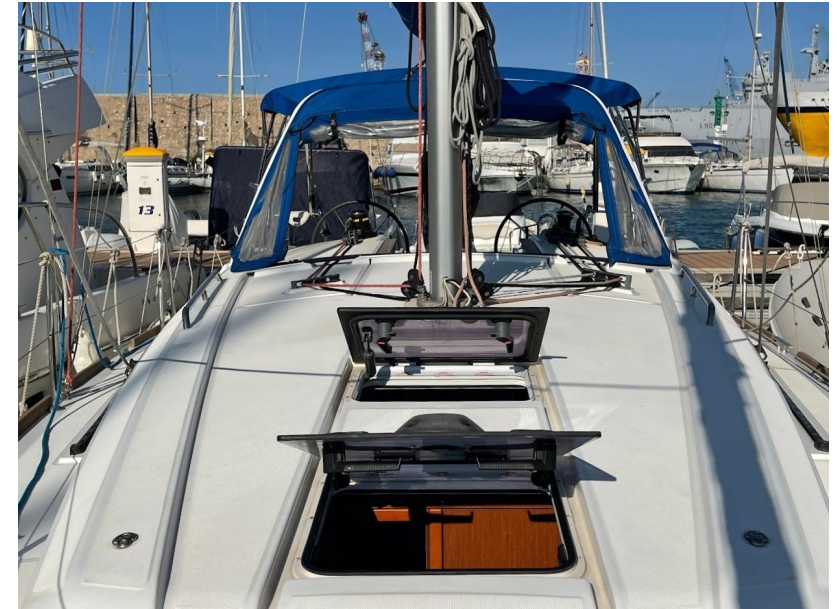
Pataras

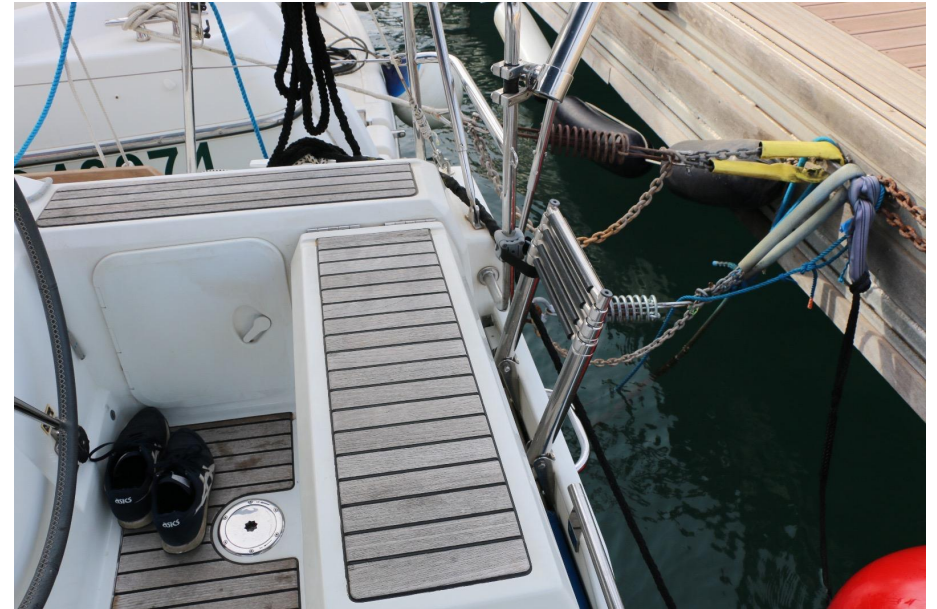
Winchs

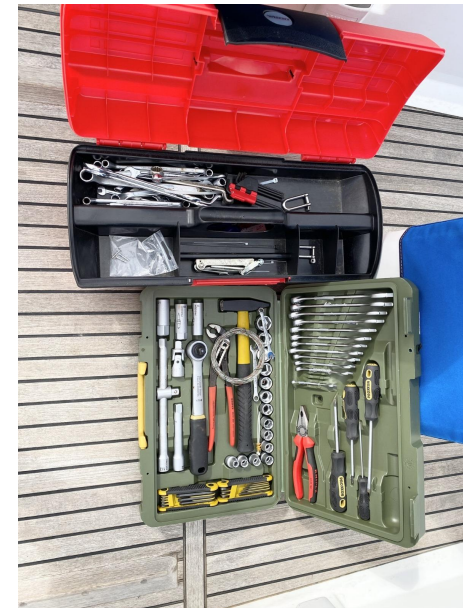


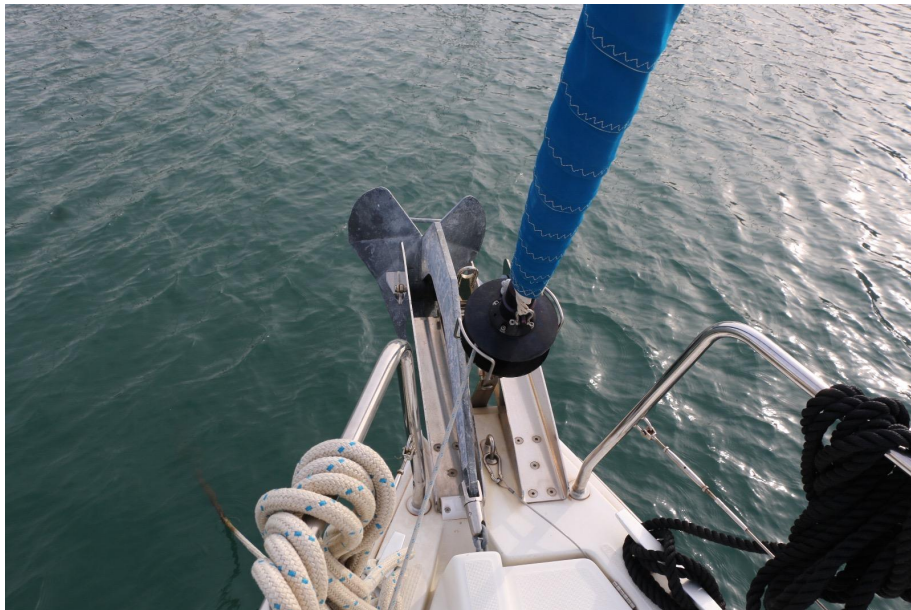












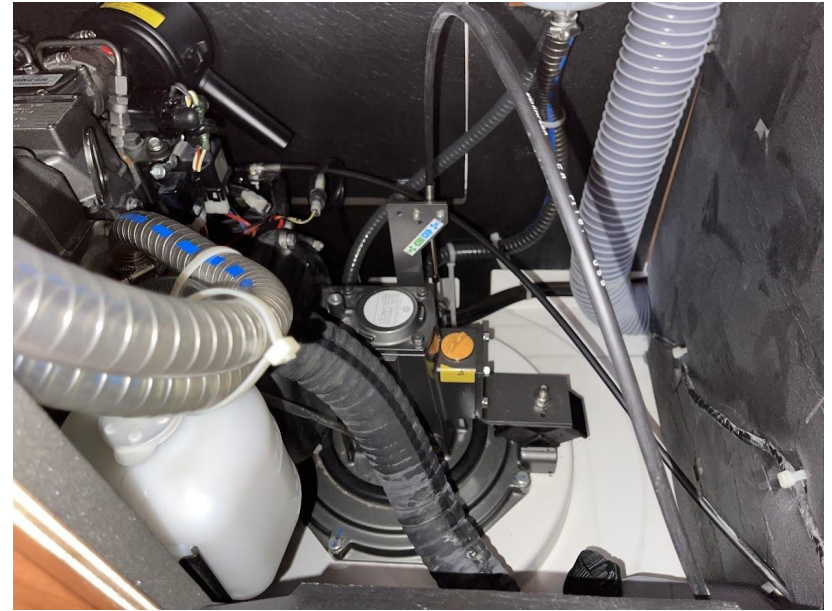














Système de **Rail** et de **Coulisseaux** de **Grand-Voile**

- Simple
- Fiable
- Efficace
- Robuste
- Économique

Le système se compose :

- d'un rail extrudé en Polyéthylène à haute densité qui offre un très faible coefficient de frottement. Ce matériau est **très résistant** à la chaleur, à l'abrasion, aux impacts, aux U.V. et à l'environnement marin. **Usiné sur mesure**, d'une seule pièce pouvant aller **jusqu'à 19 m**, le rail s'adapte à **tous types de gorge de mât** (à coulisseaux ou à ralingue) et peut aussi être installé en extérieur sur profil de mât sans rail en alu, carbone ou bois.



Gorge à coulisseaux



Gorge à ralingue



Rail extérieur

- d'un ensemble de coulisseaux en inox poli : de **tête**, **intermédiaire** et **chape articulée** avec boîtiers de lattes



L'installation est très rapide, **tout se fait depuis le pont** nul besoin de monter en tête de mât ni de percer des trous dans le mât.



Distributeur France :

Nautex
International
Le Sextant - Les Minimes
17000 LA ROCHELLE - France
Tél. 05 46 52 01 04
info@nautex-international.com

www.nautex-international.com